

Nova RS Ophiuchi

Astronomische Gesellschaft Oberwallis
Robert Glaisen



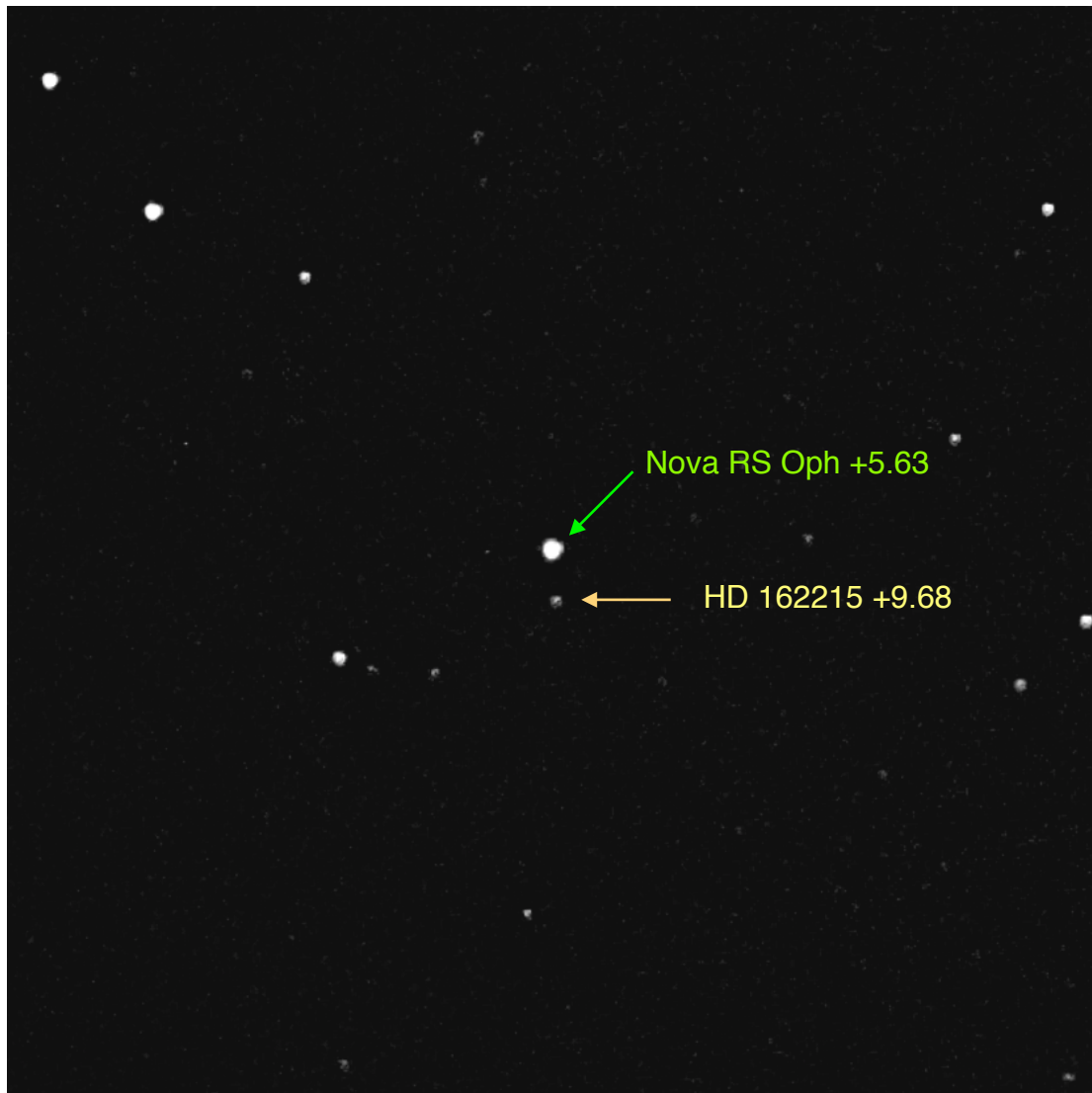
Am 10. August 2021 macht die SAG-SAS Fachgruppe «Veränderliche» darauf aufmerksam, dass der Veränderliche RS Oph (Schlangenträger) nach 2006 wieder einen Ausbruch hat. Die Helligkeit ist von 12.5 mag auf 4.5 mag angestiegen und ist von blossen Auge sichtbar.

Der Irische Amateur Keith Geary hat den Ausbruch am 8. August 2021 als erster entdeckt. Bereits am 9. August erreicht der Sterne seine grösste Helligkeit und nimmt seither wieder kontinuierlich ab.

10. August 2021 - Balkonsternwarte Rhonesand, Brig

Mit der Sony Kamera A7s durch das Nikon Objektiv 180mm F2.8 habe ich den variablen Stern aufgenommen und vermessen:

Start 22:30 MESZ bis 00:30 - 120 Aufnahmen à 10 Sekunden bei ISO 100
vermessen mit AstrolmageJ : +5.63 mag



11. August 2021 - Sternwarte Simplon Adler

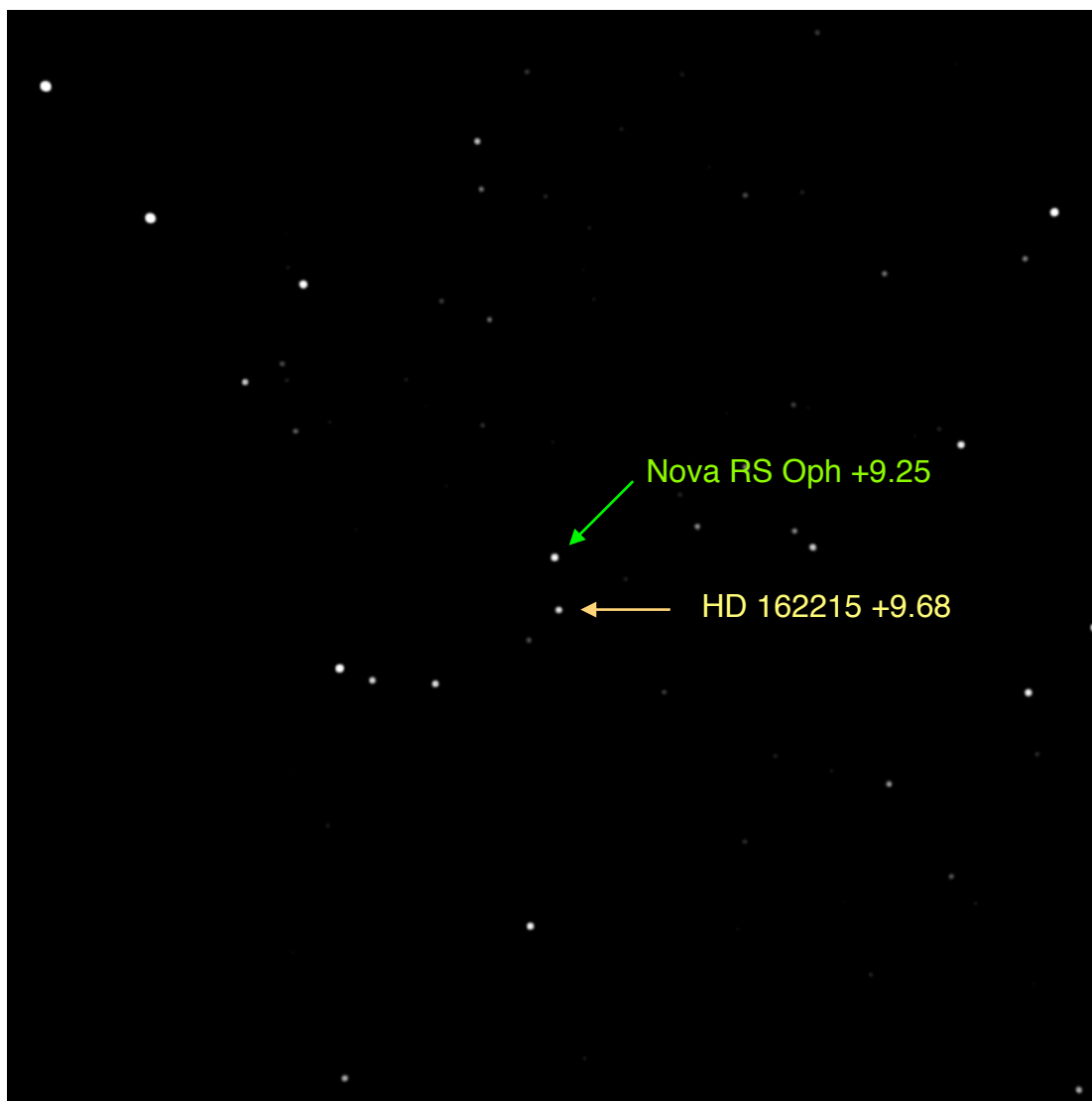
Die Aufnahmen erfolgen wieder mit der Sony Kamera A7s durch das Nikon Objektiv 180mm F2.8:
Start 22:00 MESZ bis 22:50 - 50 Aufnahmen à 8 Sekunden bei ISO 100
vermessen mit AstrolmageJ : +5.77 mag

Auf den Bild den ist kein Helligkeitsunterschied zu sehen (kein Bild).

31. August 2021 - AGO Sternwarte Simplon Adler

Die Aufnahmen erfolgen diesmal mit der Sony Kamera A7s durch das Borg 640mm F6.3:
Start 22:30 MESZ bis 22:45 - 100 Aufnahmen à 5 Sekunden bei ISO 200
vermessen mit AstrolmageJ : +9.25 mag

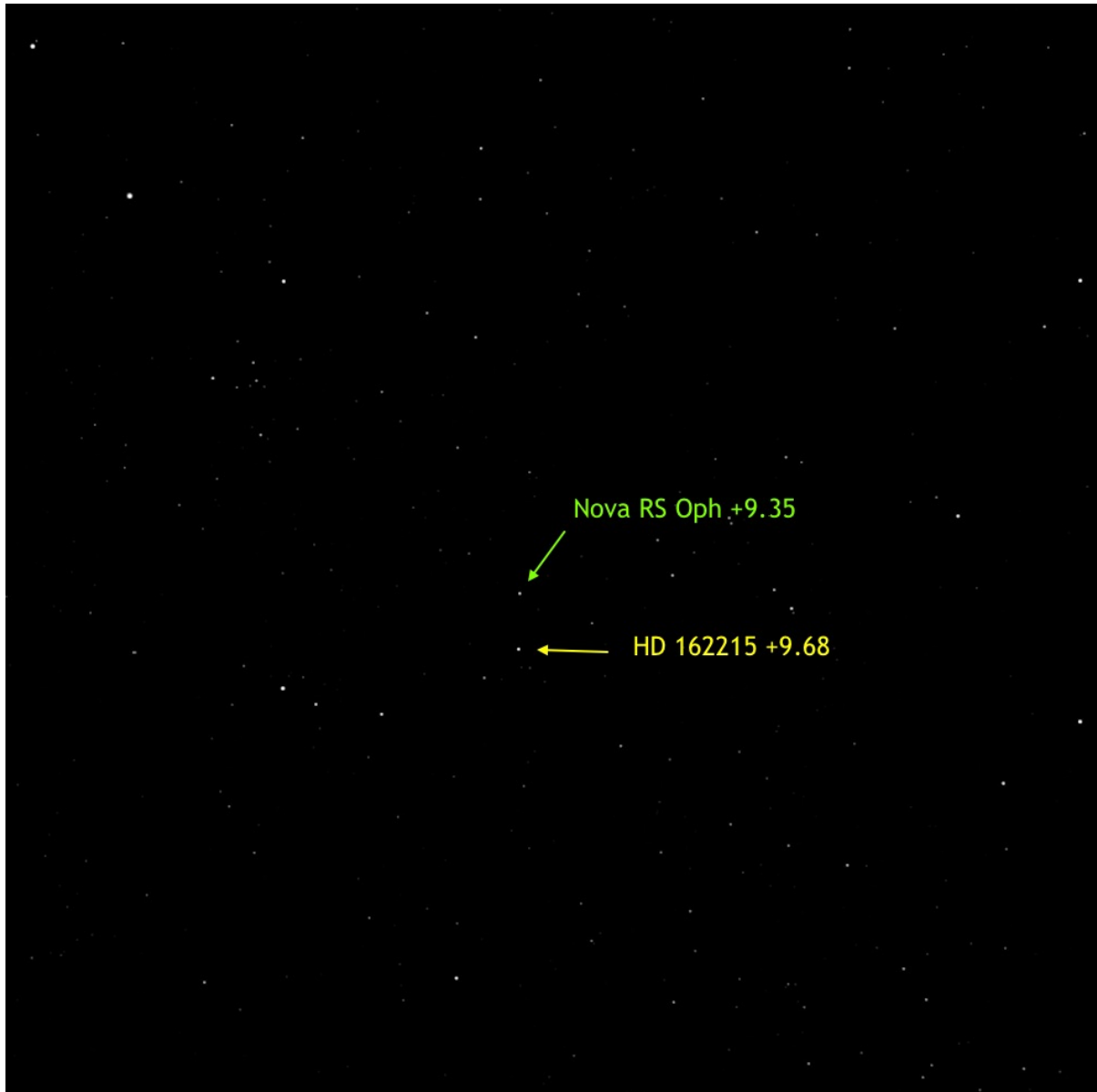
Die Nova ist deutlich kleiner (dunkler).



14. Oktober 2021 - AGO Sternwarte Simplon Adler

Die Aufnahmen erfolgen auch wieder mit der Sony Kamera A7s durch das Borg 640mm F6.3:
Start 22:08 MESZ bis 22:29 - 47 Aufnahmen à 20 Sekunden bei ISO 200
vermessen mit AstrolmageJ : +9.35 mag

Die Nova nähert ihre Helligkeit langsam dem langjährigen Minimum.



RS Ophiuchi

RS Oph ist ein Doppelstern, bei dem der kleine Weisse Zwerg von seinem Begleiter, einem Roten Riesen Material absaugt. Nach etwa 20 - 25 Jahren hat sich genug Gas angesammelt, um unter der starken Gravitation des Weissen Zwerges zu zünden. RS Oph ist eine wiederkehrende Nova, die in den Jahren 1898, 1933, 1958, 1967, 1985 und 2006 beobachtet wurde.