

Asteroid Flora (8) im Sternbild Löwe (Leo)

31. März 2025

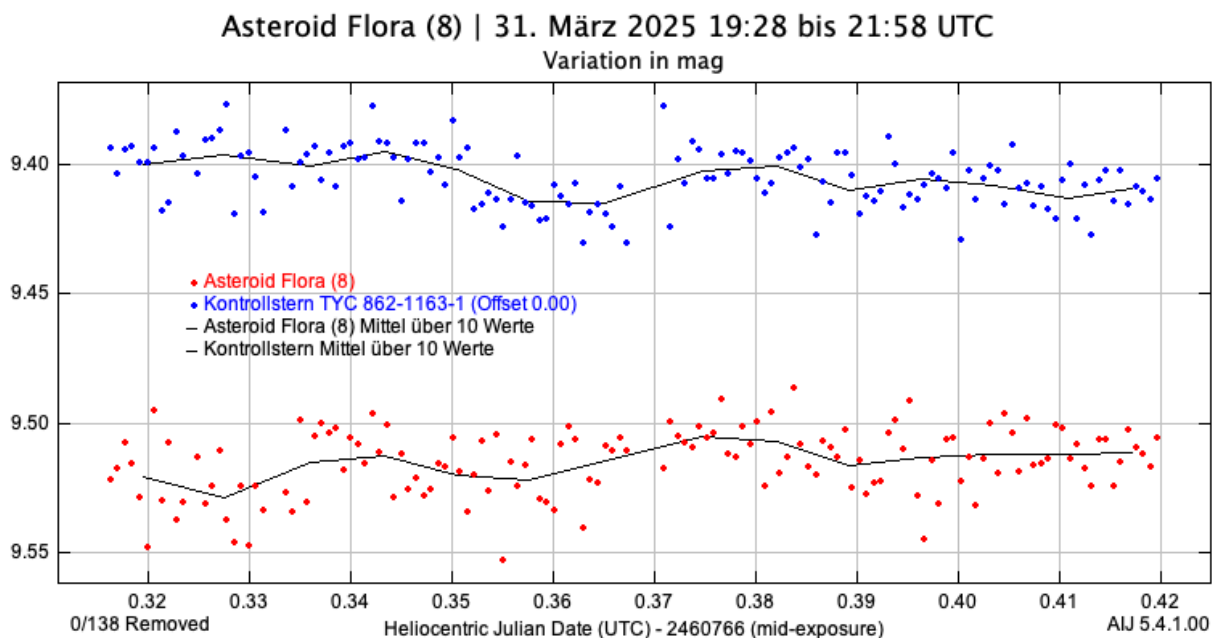
Astronomische Gesellschaft Oberwallis
Robert Glaisen



Daten von JPL.Nasa.gov:

Flora	mag	Periode T	Periode h:m:s
19:28 UTC	9.985	0.5360417	12:51:54
21:58 UTC	9.988		

Resultat Fotometrie:



Folgende Referenz-Sterne aus der Gaia-Datenbank werden verwendet :

Stern	Stern Name	Gaia mag	Bemerkung
1	Flora (8)		JPL: 9.887 mag
2	TYC 862-1163-1	G 9.466175	Kontrollstern
3	TYC 862-678-1	G 8.960517	
4	TYC 862-862-1	G 10.138999	
5	TYC 862-947-1	G 10.2517	
6	TYC 862-1104-1	G 10.602613	

Diese Tabelle zeigt die Streuung der gemessenen Werte und deren Mess-Fehler (gemäss AstroImageJ).

Flora	mag	Fehler	TYC 862-1163-1	mag	Fehler
Mittelwert	9.531	0.00501	Mittelwert	9.405	0.00495
Maximum	9.505	0.00532	Maximum	9.377	0.00522
Minimum	9.565	0.00487	Minimum	9.431	0.00483

Resultat Astrometrie:

Datum	UTC	Quelle	RA	Dec	Delta RA Sec	Delta Dec Sec
2025-03-31	19:28	JPL	11 27 31.58	+13 03 53.8		
	Start	RG	11 27 31.46	+13 03 53.0	-0.12	-0.8
	21:58	JPL	11 27 26.30	+13 04 20.4		
	Ende	RG	11 27 26.55	+13 04 19.7	0.25	-0.7

Equipment:

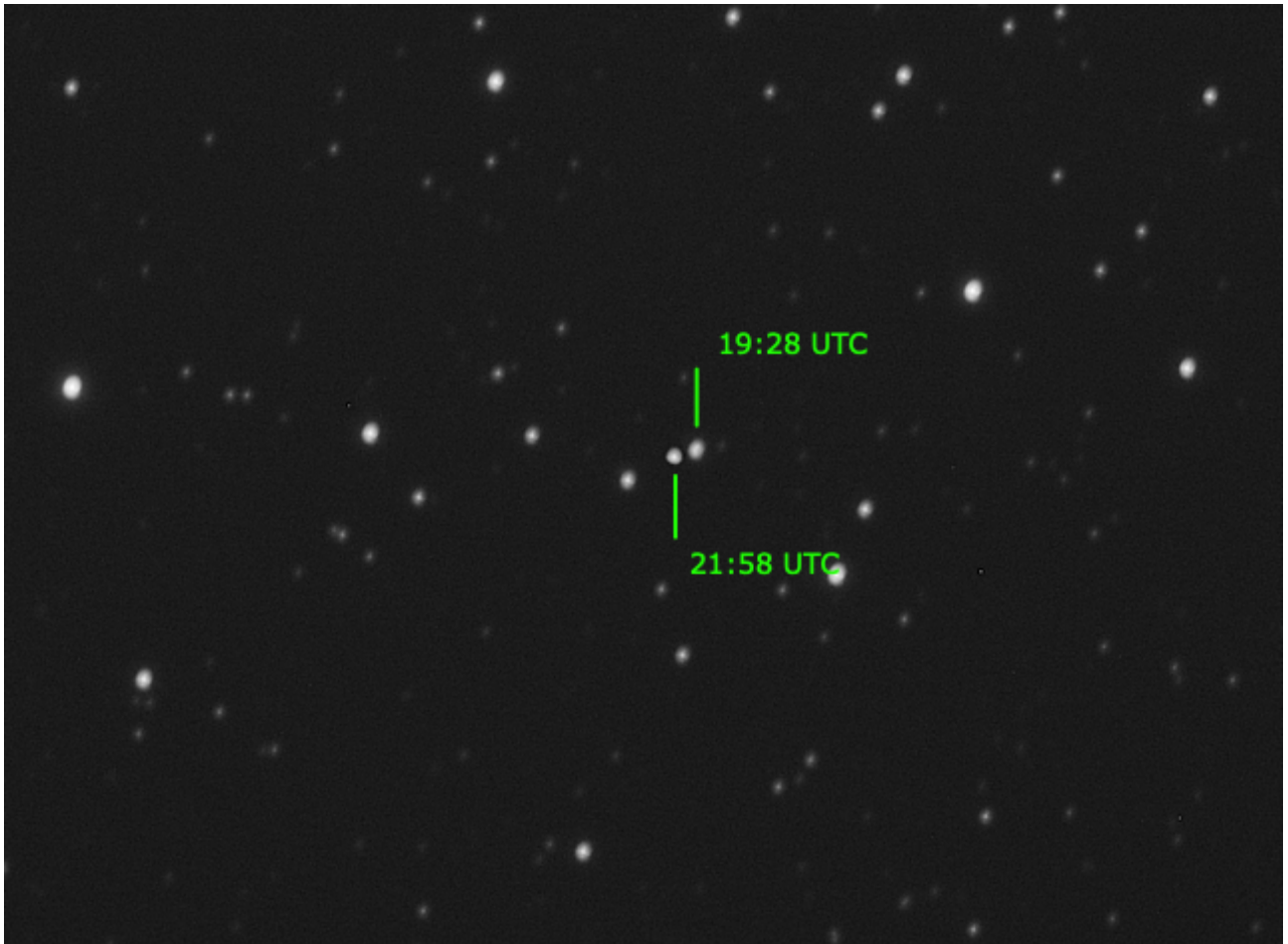
Sternwarte Simplon Adler	Software
Altair HC183 Mono	Nebulosity: Aufnahmen
Nikon Objektiv 180mm F2.8	AstroImageJ: Auswerten, Grafik
Belichtung 60 Sek bei Gain 1	Aladin: Stern-Identifikation
138 Aufnahmen	Pages: Bericht

Bemerkungen:

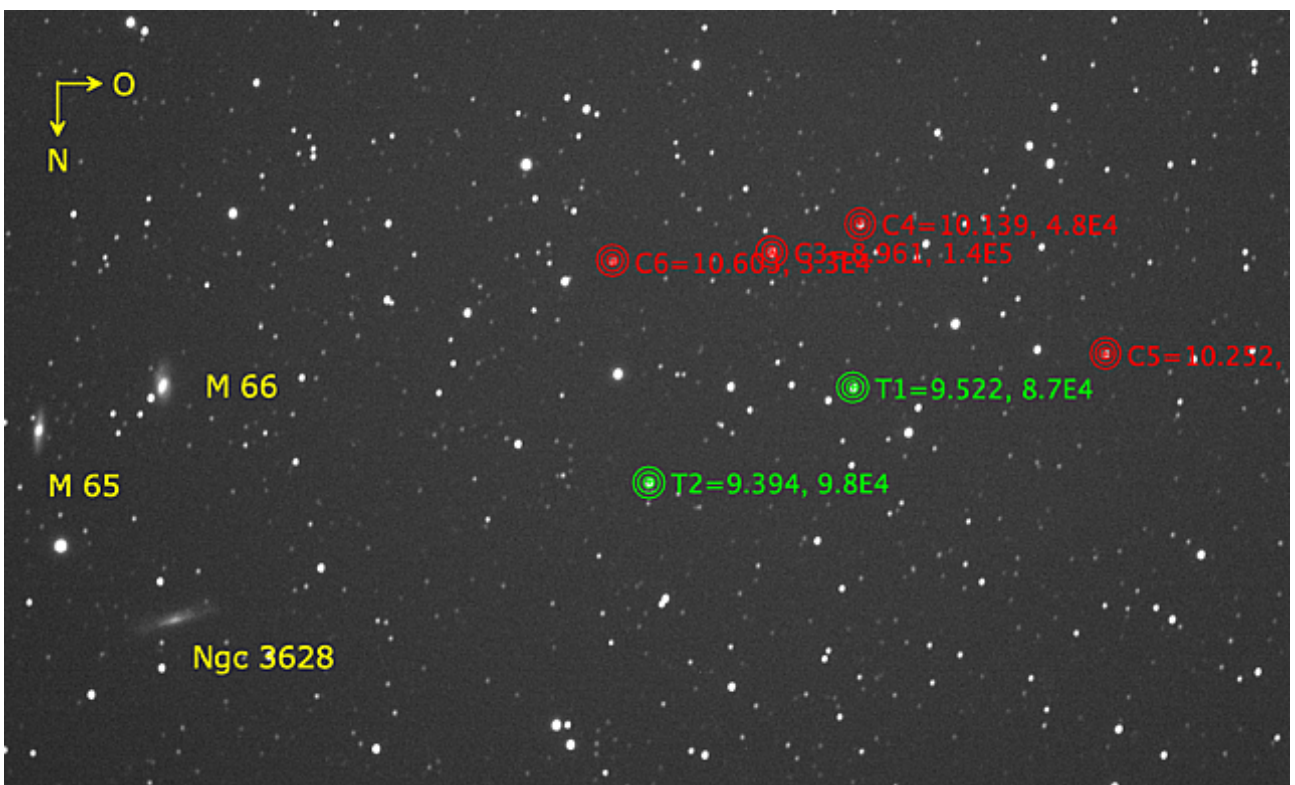
Die gemessene mittlere Helligkeit ist 0.45 mag grösser als von NASA-JPL berechnet. Eine Rotation des Asteroiden konnte nicht festgestellt werden. Die gemessenen Positionen stimmen aber sehr genau mit den Berechnungen von JPL überein.

Flora ist ein Asteroid aus dem Hauptgürtel. Für einen Umlauf um die Sonne benötigt sie 3.265 Jahre oder 1192.7261 Tage. Der Asteroid hat einen Durchmesser von 147.5 km. Zur Zeit der Messungen ist Flora 1.5 AE oder 224.6 Mio km von der Erde entfernt.

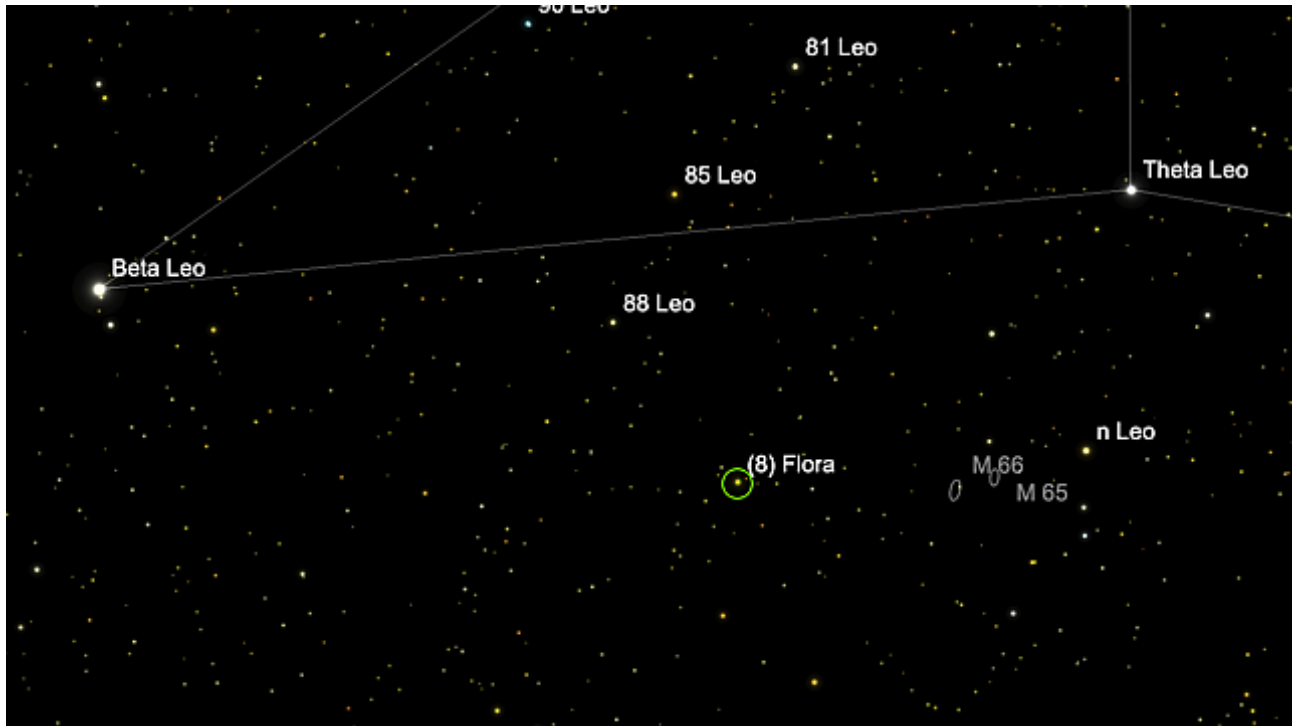
Bewegung von Flora in 150 Minuten beträgt 1'17":



Referenzsterne:



Übersichtskarte:



Orbit von Flora:

