

# Veränderlicher Stern DN Cam Typ EW

## 08./09. Dezember 2025

Astronomische Gesellschaft Oberwallis  
Robert Glaisen

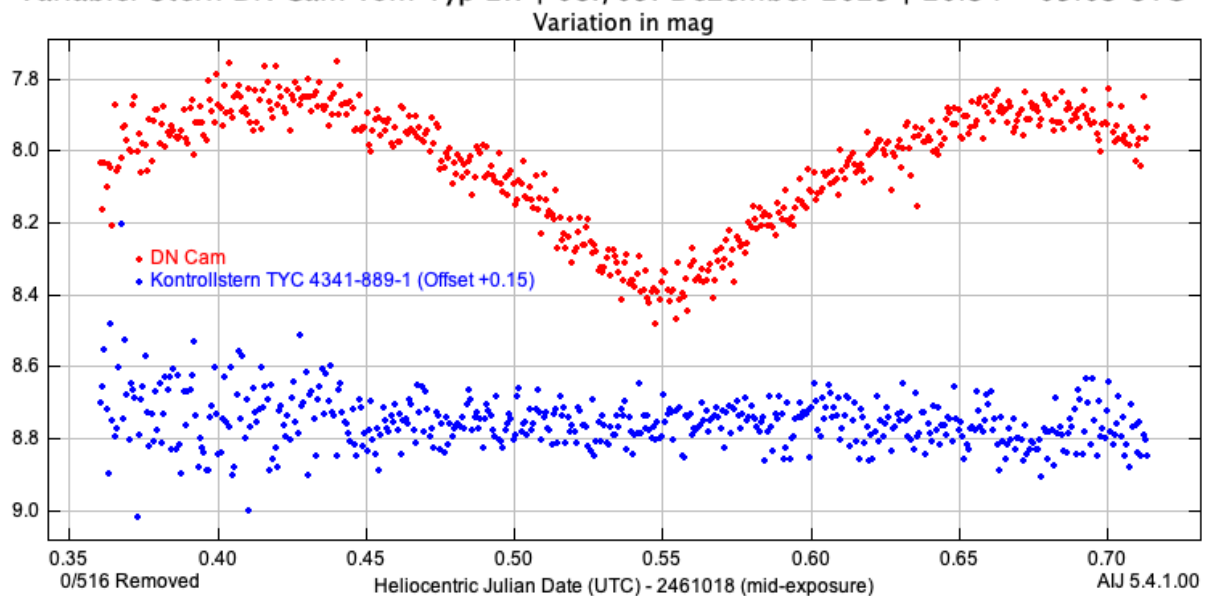


Daten von AAVSO:

DN Cam	mag	Delta mag	Periode T	Periode h:m:s
Maximum	8.21		0.4983119472	11:57:34
Minimum	8.79	0.58		

### Resultat:

Variabler Stern DN Cam vom Typ EW | 08./09. Dezember 2025 | 20:34 – 05:03 UTC



Folgende Referenz-Sterne werden verwendet :

Stern	Stern Name	Gaia	Bemerkung
1	DN Cam	G 8.317781	TYC 4337-258-1
2	TYC 4337-223-1	G 7.645973	
3	TYC 4337-275-1	G 7.579115	
4	TYC 4341-889-1	G 8.857243	Kontrollstern
5	TYC 4350-452-1	G 7.920576	
6	TYC 4350-67-1	G 8.090986	

Das erste **Maximum** wurde für den 8. Dezember 2025 ermittelt:

$2461018.419331 \pm 0.001171 = 22:05:43 \text{ HJD(UTC) bei } 7.853000 \pm 0.006076 \text{ mag}$

Das Primär-**Minimum** wurde für den 9. Dezember 2025 ermittelt:

$2461018.550252 \pm 0.001133 = 01:12:22 \text{ HJD(UTC) bei } 8.379779 \pm 0.007040 \text{ mag}$

Das zweite **Maximum** wurde für den 9. Dezember 2025 ermittelt:

$2461018.674647 \pm 0.001543 = 04:11:29 \text{ HJD(UTC) bei } 7.886476 \pm 0.005350 \text{ mag}$

Diese Tabelle zeigt die Streuung der gemessenen Werte und deren Mess-Fehler (gemäss AstroImageJ).

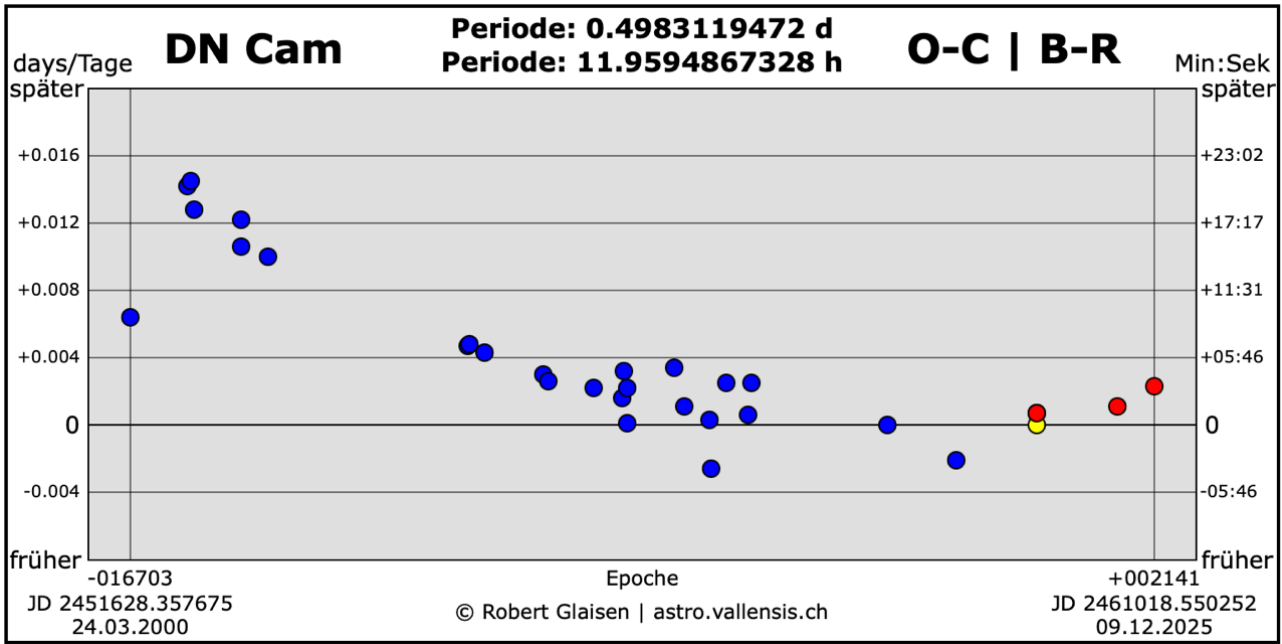
DN Cam	mag	Fehler	TYC 4341-889-1	mag	Fehler
Mittelwert	8.036	0.01365	Mittelwert	8.552	0.02144
Maximum	7.853	0.05889	Maximum	8.200	0.08851
Minimum	8.379	0.00896	Minimum	8.867	0.01334

Equipment:

Balkon Sternwarte Brig	Software
ZWO ASI 120 Mono	Raspberry Python Skript: Aufnahmen
Konika 50mm F1.8	AstroImageJ: Auswerten, Grafik
Belichtung 8 Sek bei Gain 1	Fityk: Bestimmen der Minima/Maxima
512 Aufnahmen	Aladin: Stern-Identifikation
	Pages: Bericht

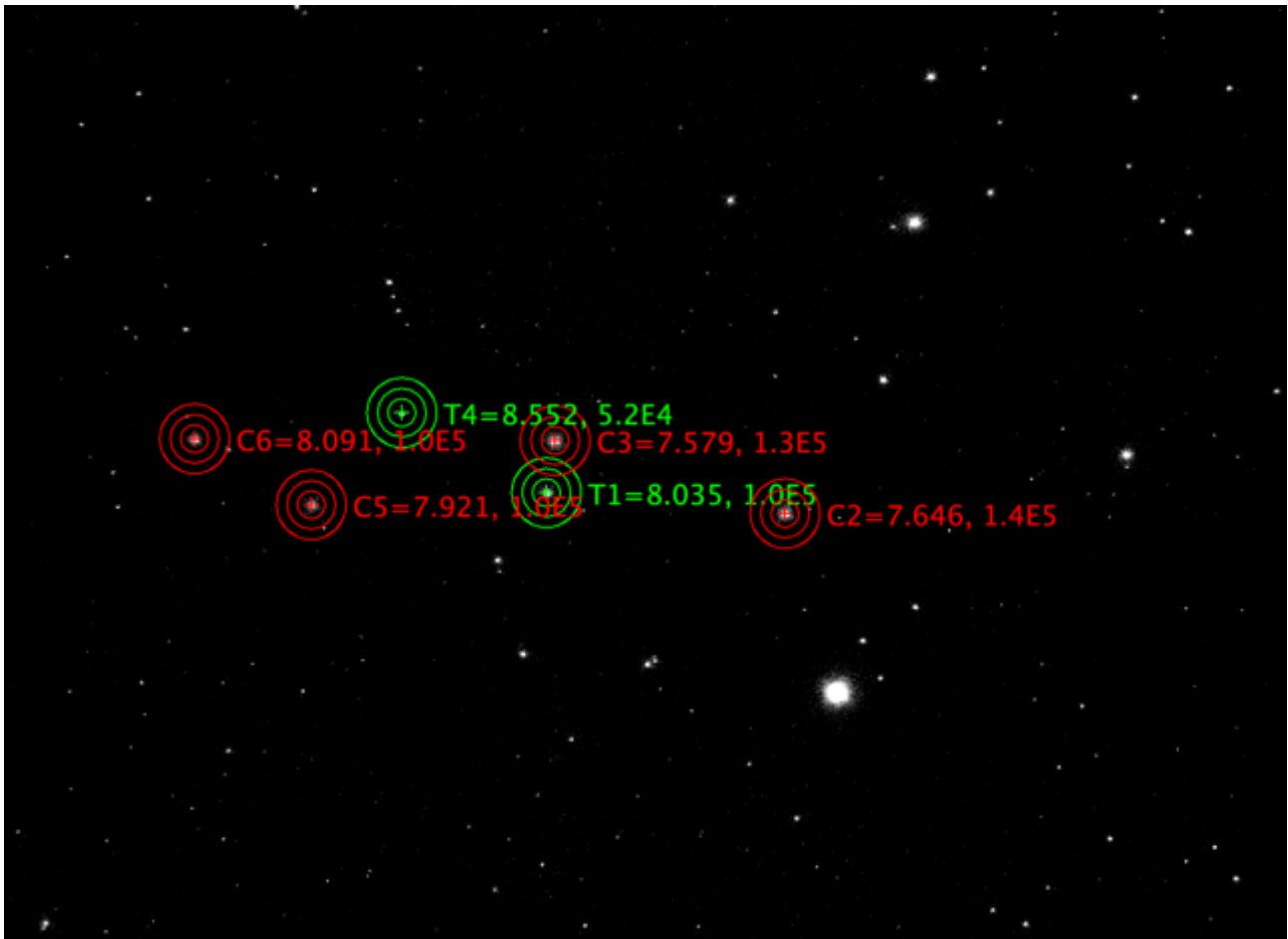
Bemerkungen:

Epoche	JulianischerTag	O-C	B-R	Datum	UTC	Quelle
+000000	2459951.662129	+0.000000		07.01.2023	03:53:27.935	Epoche0
+000000	2459951.662770	+0.000641		07.01.2023	03:54:23.328	Robert
+001485	2460691.656393	+0.001023		16.01.2025	03:45:12.355	Robert
+002141	2461018.550252	+0.002244		09.12.2025	01:12:21.773	Robert



Die ermittelte Zeit des primären Minimums stimmt sehr gut mit den langjährigen Messungen der AAVSO überein.

## Referenzsterne:



## Übersichtskarte:

