

# Asteroid Psyche (16) und Pomona (32) im Sternbild Stier (Tau) 28. Dezember 2025

Astronomische Gesellschaft Oberwallis

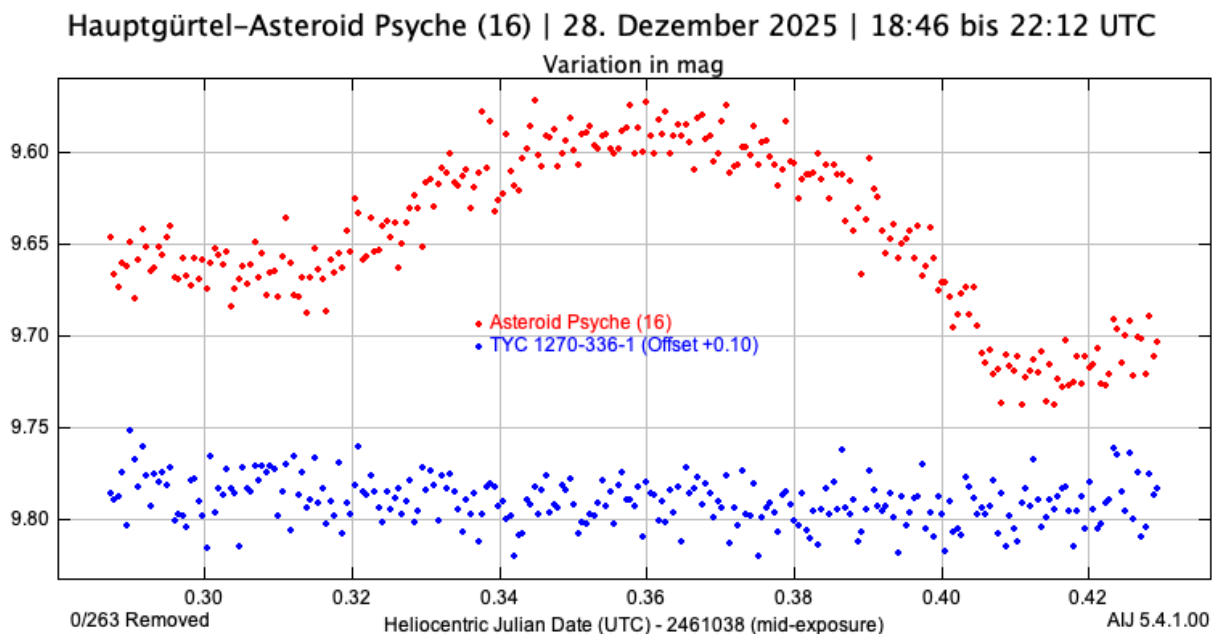
Robert Glaisen



Folgende Referenz-Sterne aus der Gaia-Datenbank werden verwendet :

Stern	Stern Name	Gaia mag	Bemerkung
1	Psyche (16)		JPL: 10.168 mag
2	Pomona (32)		JPL: 11.772 mag
3	TYC 1271-721-1	G 10.485587	
4	TYC 1271-1168-1	G 9.986384	
5	TYC 1270-1378-1	G 9.514712	
6	TYC 1271-595-1	G 9.359600	
7	TYC 1270-336-1	G 9.491781	Kontrollstern

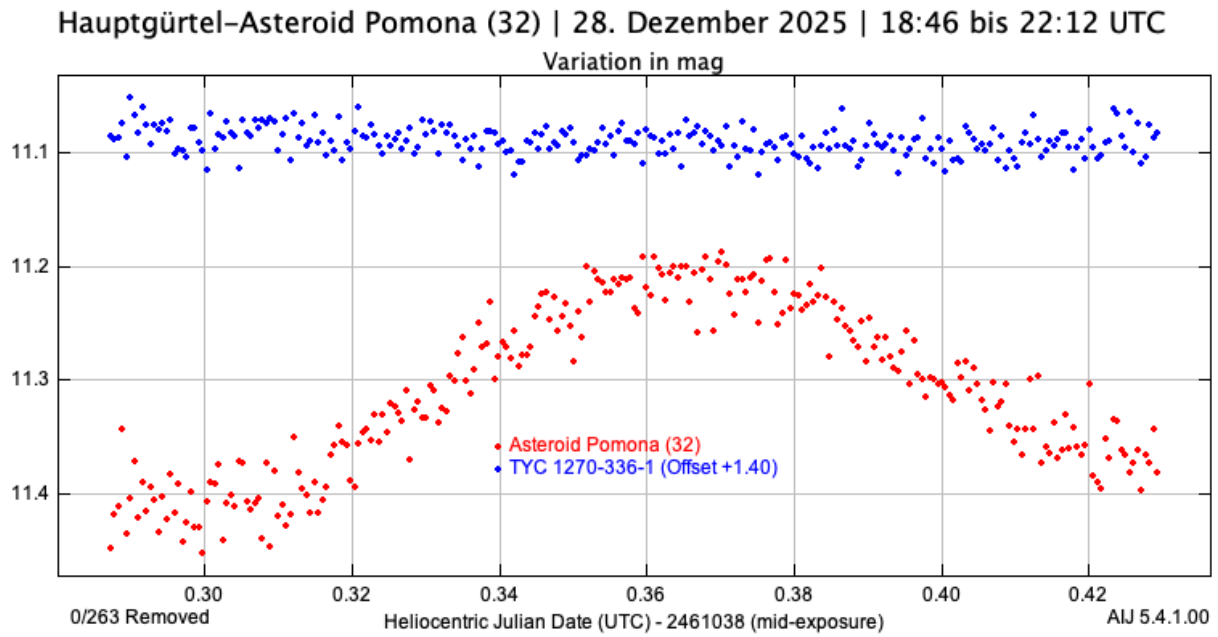
## Resultat Psyche:



Diese Tabelle zeigt die Streuung der gemessenen Werte und deren Mess-Fehler (gemäss AstroImageJ).

Psyche	mag	Fehler	TYC 1270-336-1	mag	Fehler
Mittelwert	9.645	0.00830	Mittelwert	9.690	0.00847
Maximum	9.591	0.00946	Maximum	9.652	0.00961
Minimum	9.721	0.00770	Minimum	9.720	0.00805

Resultat Pomona:



Diese Tabelle zeigt die Streuung der gemessenen Werte und deren Mess-Fehler (gemäss AstroImageJ).

Pomona	mag	Fehler	TYC 1270-336-1	mag	Fehler
Mittelwert	11.309	0.02891	Mittelwert	9.690	0.00847
Maximum	11.213	0.03811	Maximum	9.652	0.00961
Minimum	11.410	0.02500	Minimum	9.720	0.00805

Equipment:

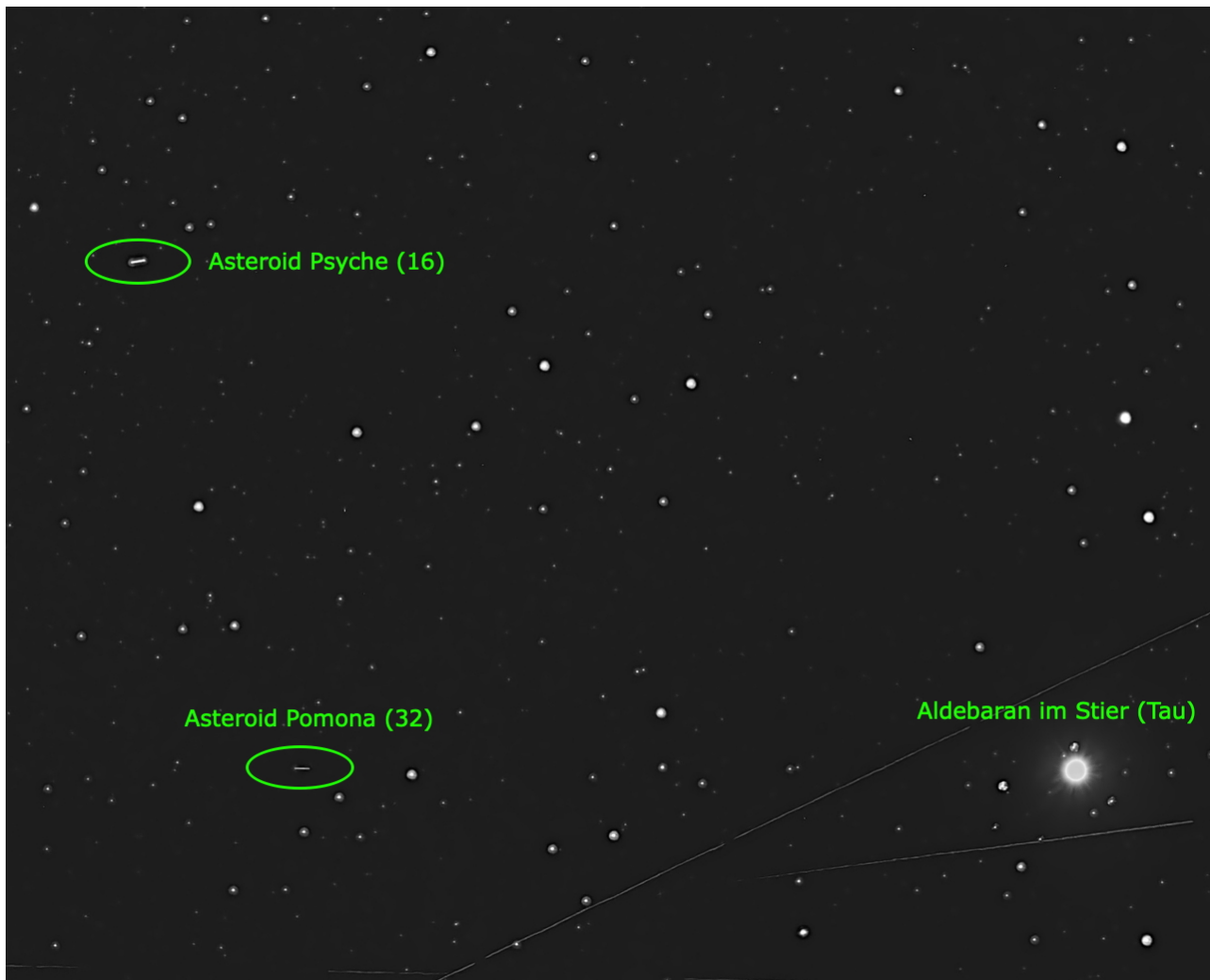
Balkon-Sternwarte Brig	Software
Altair HC183Mono	Nebulosity: Aufnahmen
Nikon Objektiv 180mm F2.8	AstroImageJ: Auswerten, Grafik
Belichtung 45 Sek bei Gain 1	Aladin: Stern-Identifikation
263 Aufnahmen	Pages: Bericht

Bemerkungen:

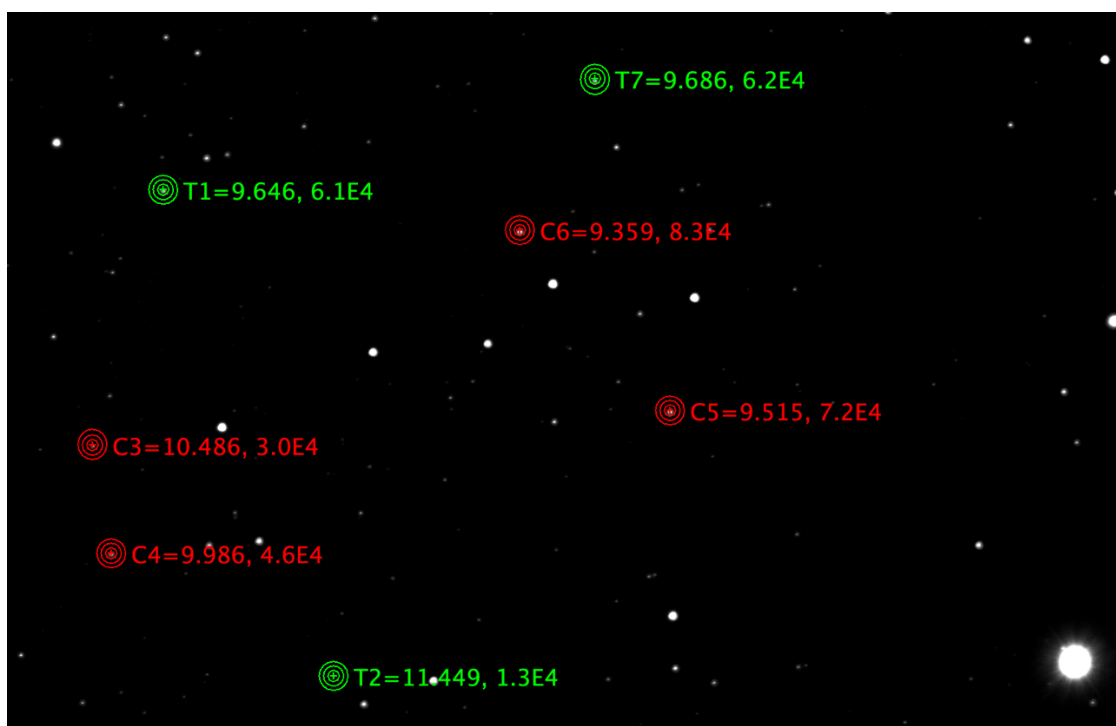
Bei beiden Asteroiden ist die Helligkeitsänderung durch die Rotation deutlich zu sehen. Psyche dreht sich in 4h11m46s um seine Achse, Pomona in 9h26m53s.

Die Messreihe ist zu kurz, um die Rotations-Perioden zu messen.

## Bewegung der beiden Asteroiden in 3h26m (263 Bilder addiert):



## Referenzsterne:



Karte:

