

Asteroid Psyche (16) und Pomona (32) im Sternbild Stier (Tau) 29. Dezember 2025

Astronomische Gesellschaft Oberwallis

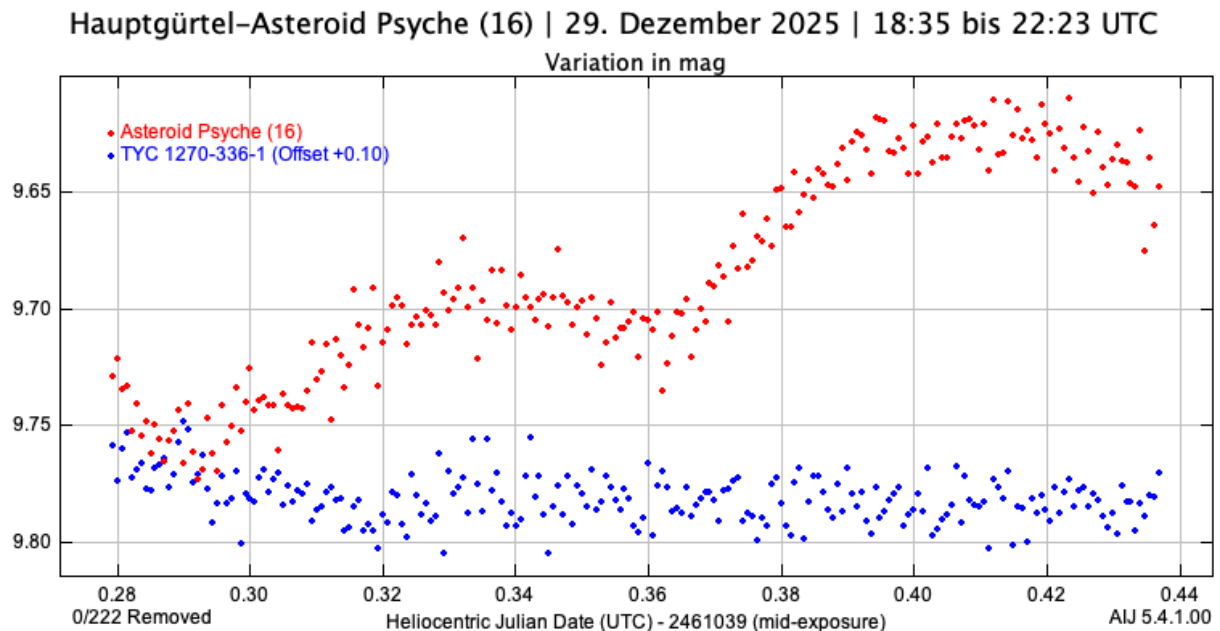
Robert Glaisen



Folgende Referenz-Sterne aus der Gaia-Datenbank werden verwendet :

Stern	Stern Name	Gaia mag	Bemerkung
1	Psyche (16)		JPL: 10.168 mag
2	Pomona (32)		JPL: 11.772 mag
3	TYC 1271-721-1	G 10.485587	
4	TYC 1271-1168-1	G 9.986384	
5	TYC 1270-1378-1	G 9.514712	
6	TYC 1271-595-1	G 9.359600	
7	TYC 1270-336-1	G 9.491781	Kontrollstern

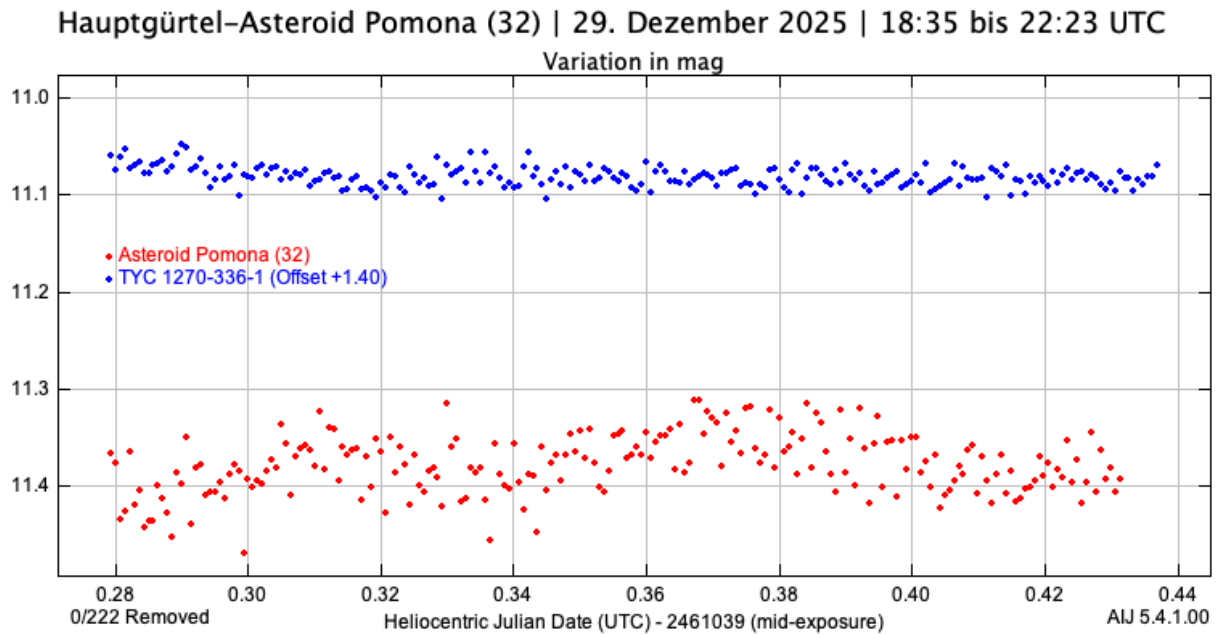
Resultat Psyche:



Diese Tabelle zeigt die Streuung der gemessenen Werte und deren Mess-Fehler (gemäss AstroImageJ).

Psyche	mag	Fehler	TYC 1270-336-1	mag	Fehler
Mittelwert	9.685	0.01075	Mittelwert	9.681	0.01068
Maximum	9.626	0.01242	Maximum	9.648	0.01198
Minimum	9.721	0.00965	Minimum	9.704	0.00993

Resultat Pomona:



Diese Tabelle zeigt die Streuung der gemessenen Werte und deren Mess-Fehler (gemäss AstroImageJ).

Pomona	mag	Fehler	TYC 1270-336-1	mag	Fehler
Mittelwert	11.378	0.03990	Mittelwert	9.681	0.01068
Maximum	11.353	0.04787	Maximum	9.648	0.01198
Minimum	11.388	0.00576	Minimum	9.704	0.00993

Equipment:

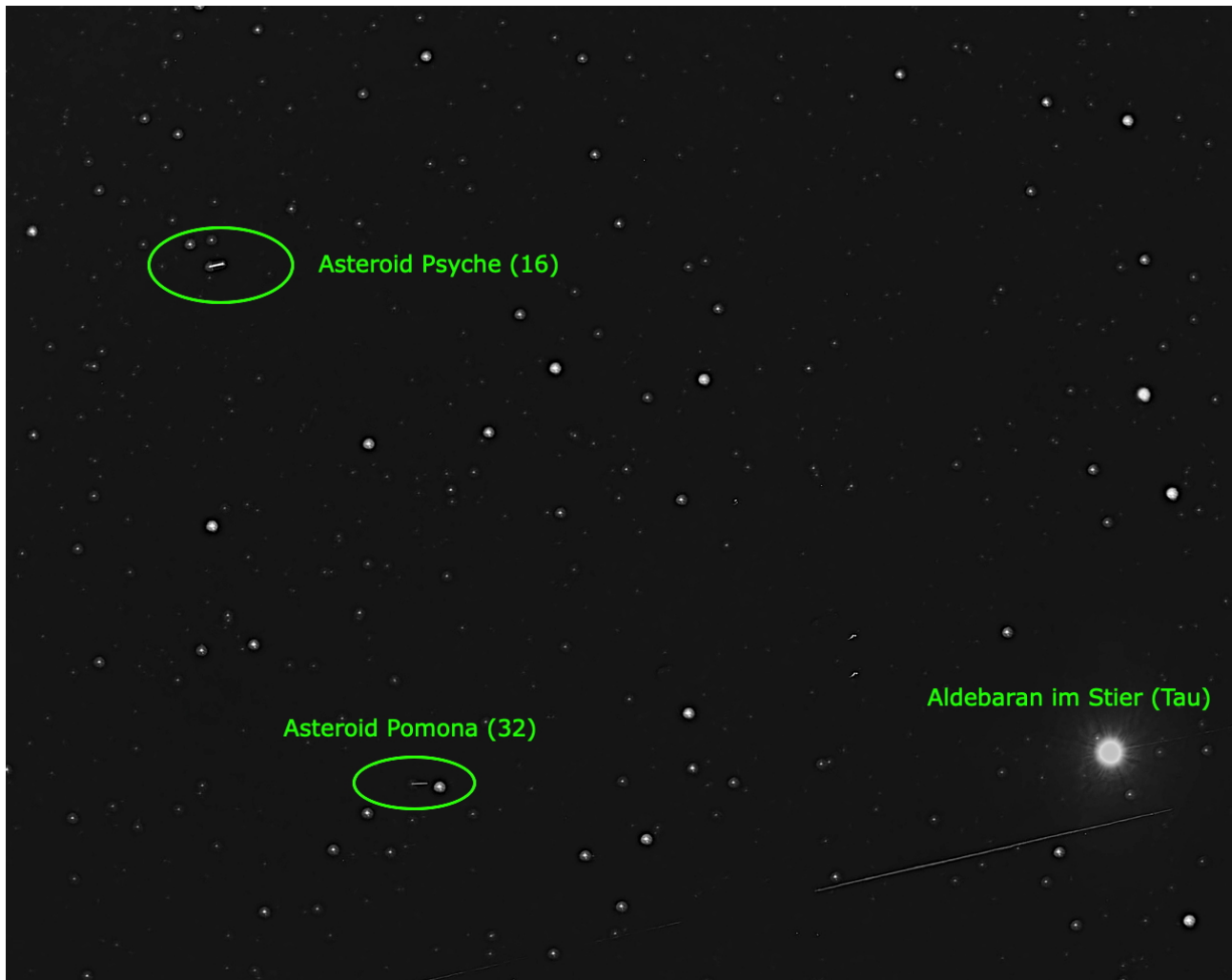
Balkon-Sternwarte Brig	Software
Altair HC183Mono	Nebulosity: Aufnahmen
Nikon Objektiv 180mm F2.8	AstroImageJ: Auswerten, Grafik
Belichtung 45 Sek bei Gain 1	Aladin: Stern-Identifikation
222 Aufnahmen	Pages: Bericht

Bemerkungen:

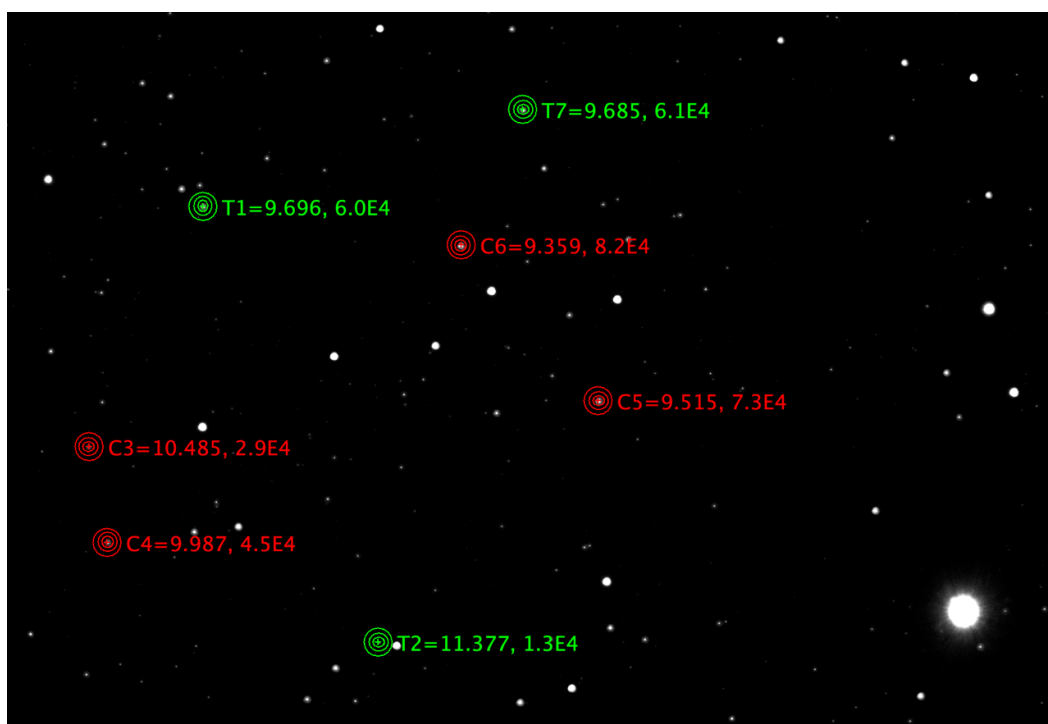
Bei Psyche ist die Helligkeitsänderung durch die Rotation deutlich zu sehen. Psyche dreht sich in 4h11m46s um seine Achse, Pomona in 9h26m53s.

Die Messreihe ist zu kurz, um die Rotations-Perioden zu messen.

Bewegung der beiden Asteroiden in 3h48m (222 Bilder addiert):



Referenzsterne:



Karte:

