



# 21. Dezember 2012

## Geht an diesem Tag die Welt unter?

*Robert Glaisen*

## Der Maya Kalender



Er beschreibt exakt auf den Tag genau unser gegenwärtiges viertes Zeitalter, das vom 11. August 3114 vor Christus bis zum 21. Dezember 2012 geht. Der 21. Dezember 2012 ist nach dem Langzeitkalender der Maya das Ende dieser menschlichen Zivilisation. Die Menschen werden in eine gänzlich neue Zivilisation eintreten, die von der gegenwärtigen völlig unabhängig ist. Es existiert eine Inschrift der Maya aus dem 7. Jahrhundert, die 2012 das Herabsteigen des Gottes Bolon Yokte (Gott der Totenwelt) vorhersagt. Die Inschrift stammt aus einem Ort der Mayazeit namens Tortuguero.



# 21. Dezember 2012

## Geht an diesem Tag die Welt unter?

*Robert Glaisen*

## Der Maya Kalender



### Einteilung im Maya Kalender / Eine Welt

1 Kin = 1 Tag

1 Uinal (20 Kin) = 20 Tage

1 Tun (18 Uinal) = 360 Tage

1 Katun (20 Tun) = 7200 Tage (19,7 J)

1 Baktun (20 Katun) = 144000 Tage (394,3 Jahre)

13 Baktun = 5125 Jahre – der große Zyklus! = **eine Welt**

### Und dann? Es geht weiter!

1 Pictun (20 Baktun) = 7886 Jahre

1 Calabtun (20 Pictun) = 157'720 Jahre

1 Kinchiltun (20 Calabtun) = 3'154'400 Jahre

1 Alautun (20 Kinchiltun) = 63'088'000 Jahre

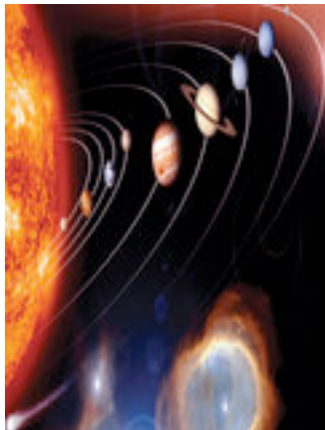


# 21. Dezember 2012

## Geht an diesem Tag die Welt unter?

*Robert Glaisen*

## Das Sonnensystem



### **Synchronisation mit dem galaktischen Zentrum**

Am 21. Dezember 2012 werden unsere Sonne, die Erde und weitere Planeten unseres Sonnensystems in Konjunktion zum Äquator unserer Milchstrasse stehen. Das Zentrum ist hinter dunklen Staubwolken der interstellaren Materie verborgen. Der Ort, an dem die Sonne der Milchstraße begegnet, befindet sich in der dunklen Spalte der Milchstraße, die durch interstellare Staubwolken gebildet wird. Zur Dämmerung der Wintersonnenwende in 2012 wird die Sonne sich direkt in dieser dunklen Spalte befinden und zwar so platziert, dass die Milchstraße den Horizont an allen Punkten ringsum umfasst. Die galaktische und die solare Ebene befinden sich in Konjunktion.



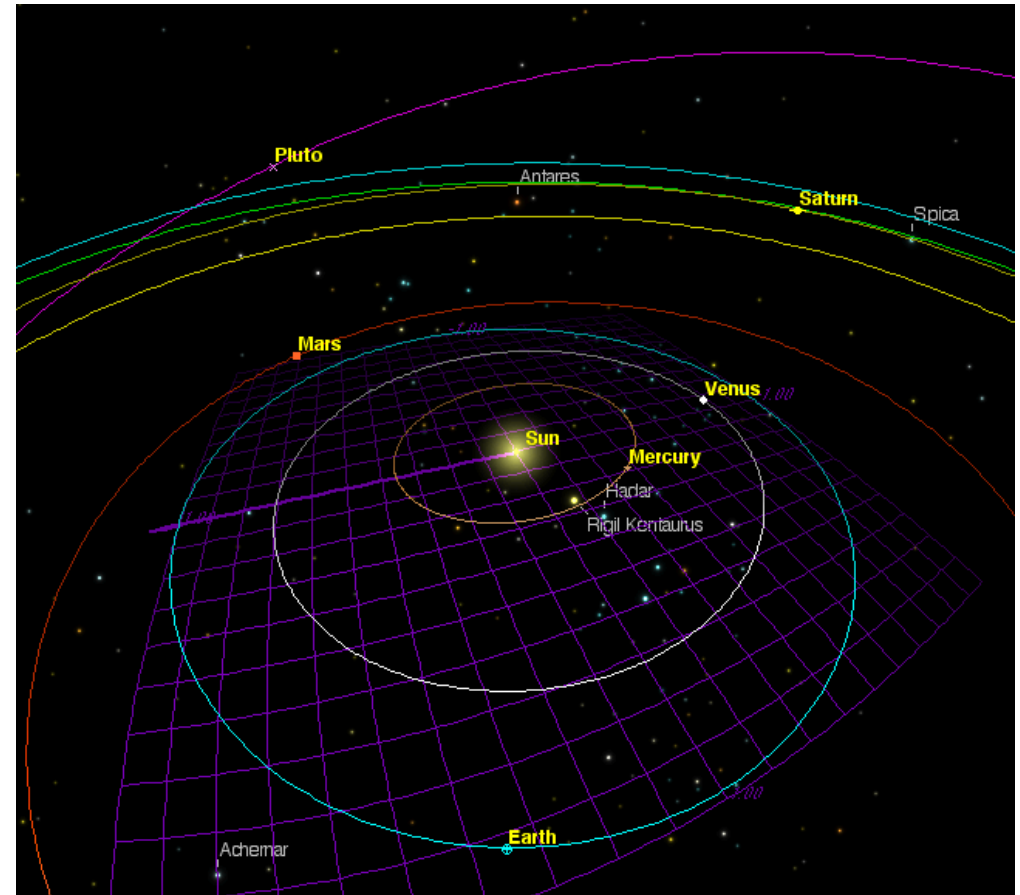
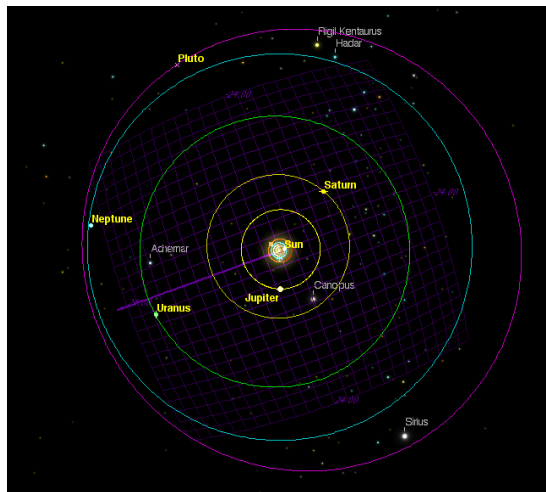
# 21. Dezember 2012

## Geht an diesem Tag die Welt unter?

Robert Glaisen

## Das Sonnensystem

**Konjunktion:** der Planet (Galaxie) steht mit Sonne und Erde auf einer Linie, und zwar von der Erde aus gesehen in Richtung der Sonne.



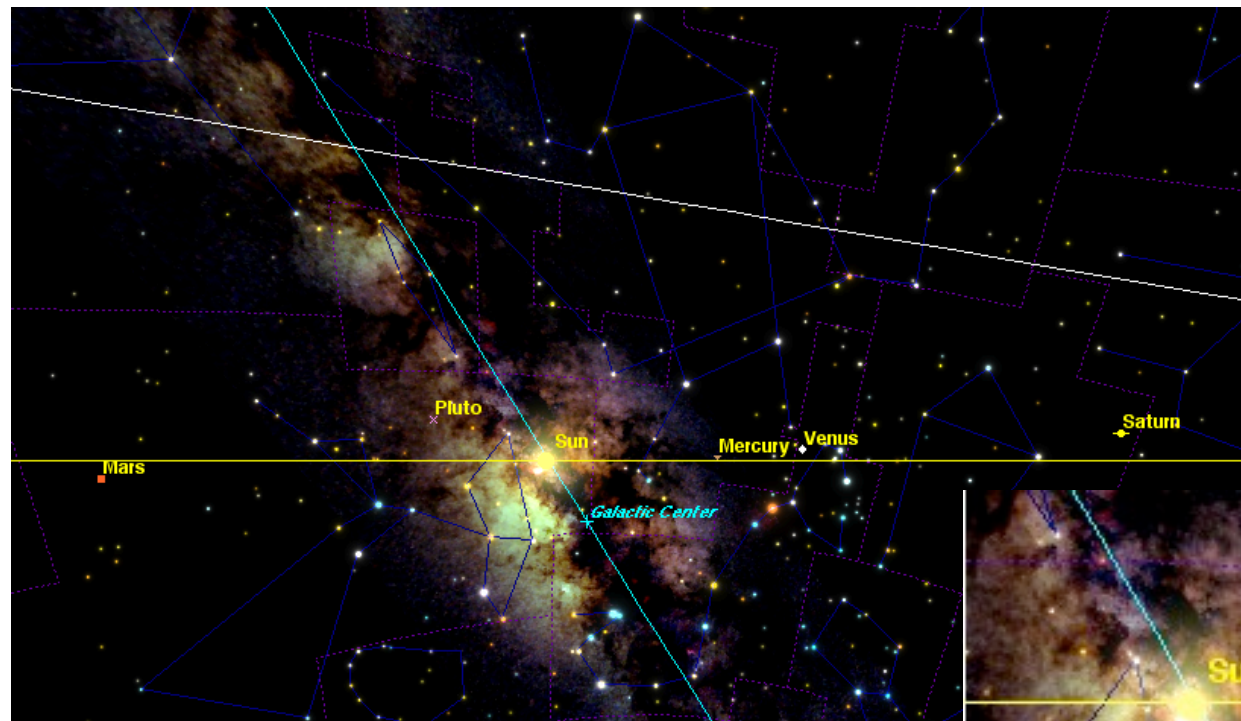


# 21. Dezember 2012

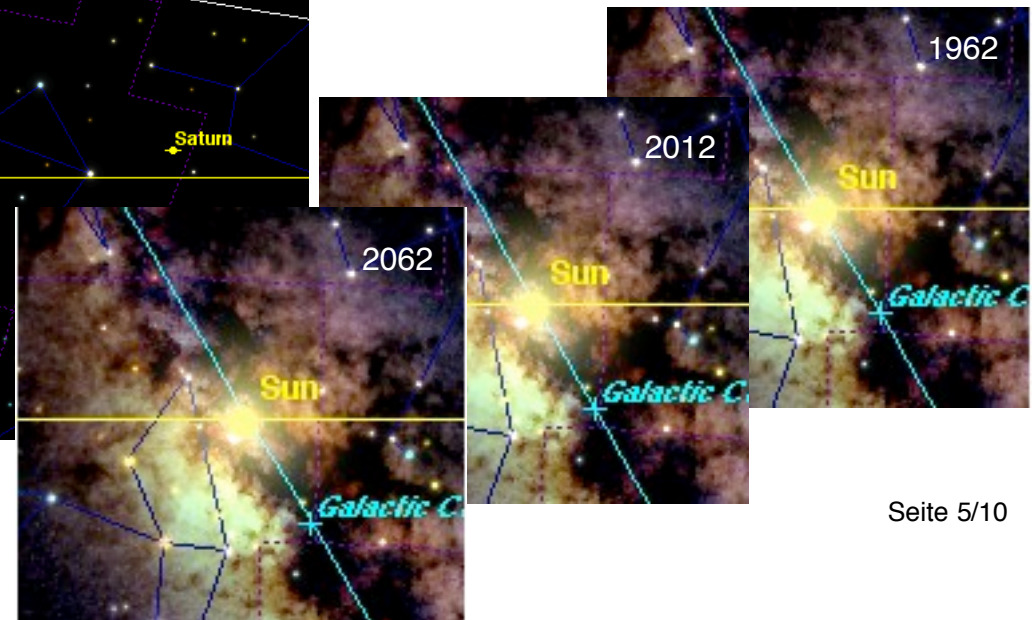
## Geht an diesem Tag die Welt unter?

*Robert Glaisen*

### Das Sonnensystem



**Galaktischer Ebene:** blau  
**Solare Ebene:** weiss  
**Planeten Ebene:** gelb



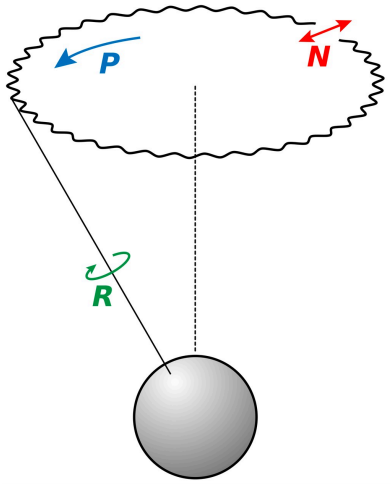


# 21. Dezember 2012

## Geht an diesem Tag die Welt unter?

*Robert Glaisen*

### Das Sonnensystem



**Präzession:** ist das Taumeln der Erdachse mit einer Umlaufdauer von 25'780 Jahren mit einem Öffnungswinkel von etwa  $23.5^\circ$  (Schiefe der Ekliptik).

**Nutation:** ist eine Nickbewegung auf der Präzession mit einer Dauer von 18,6 Jahren und einer Amplitude von 9,2 Grad-Sekunden.

Hervorgerufen werden die Präzession und die Nutation durch Drehmomente, die die Gravitationskräfte des Mondes und der Sonne auf die nicht streng kugelförmige, sondern etwas abgeplattete Erde ausüben.



# 21. Dezember 2012

## Geht an diesem Tag die Welt unter?

*Robert Glaisen*

## Prophezeiungen des Nostradamus



### **Nostradamus** (1503-1566)

Analysen der Nostradamus-Centurien haben ergeben, dass Nostradamus für die Zeit zwischen 2003 und 2022 einen Klimacrash angekündigt hat. Um das Jahr 2012 hat er den dritten und letzten Weltkrieg prophezeit. Danach soll der absolute Weltfrieden eintreten. Es sollen in naher Zukunft große kosmische Umwälzungen stattfinden, die sich katastrophal aber zugleich auch heilend auf unseren Planeten auswirken werden. Die Erde wird taumeln und kippen, die Pole werden schmelzen, große Überschwemmungen in der Sahara und große Hitze- und Dürrekatastrophen in Südeuropa und Regenwaldgebieten werden stattfinden.



# 21. Dezember 2012

## Geht an diesem Tag die Welt unter?

*Robert Glaisen*

### **Nibiru**



ist ein Planet unseres Sonnensystems. Er ist der so genannte Planet X. Nibiru ist irgendwann in unser Sonnensystem eingedrungen und wurde dann durch gravitative Kräfte ein Trabant der Sonne. Nibiru soll sogar noch eine weitere Sonne mit umrunden. Nibiru ist größer als unsere Erde, von aussen gesehen soll er rot oder rötlich wirken. Ein Umlauf des Nibiru soll etwa 3600 Jahre betragen. Er soll jedes Mal, wenn er in unser Sonnensystem eintritt, einiges in Aufruhr bringen, kleinere oder größere Katastrophen verursachen. Der letzte Durchgang soll zu der Zeit erfolgt sein, als Moses den Auszug aus Ägypten plante.



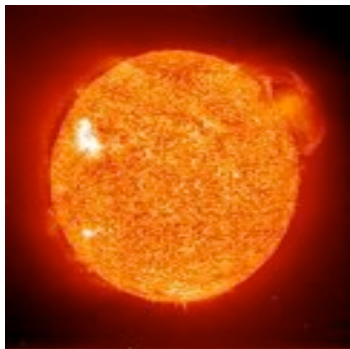


# 21. Dezember 2012

## Geht an diesem Tag die Welt unter?

*Robert Glaisen*

### Sonnenstürme



Wenn wir die Aktivitäten der Sonne genauer betrachten, stossen wir auf das Phänomen der Sonnenflecken. Dabei gibt es hier einen etwa 11-jährigen Zyklus, der im Maximum die grösste Anzahl an Flecken aufweist. Viele Astronomen erwarten das nächste Maximum im Jahr 2012. Kommt es zu einem Strahlenausbruch in Richtung Erde, so kann dies zu starken Störungen im Erdmagnetfeld führen. Diese Sonnenstürme sollen auch das Magnetfeld der Erde beeinflussen, und so einen Polsprung hervorrufen. Der Kompass zeigt dann nach Süden. Statistisch gesehen ereignet sich ein Polsprung etwa alle 250'000 Jahre, der letzte vor etwa 780'000 Jahren. Ein erneuter Polsprung ist also mehr als überfällig.



# 21. Dezember 2012

## Geht an diesem Tag die Welt unter?

*Robert Glaisen*

## Schweizer Fernsehen



Der Weltuntergang am 21. Dezember wird live am Fernsehen (SF) übertragen!

Wer die Sendung verpasst, kann sich die Wiederholung am 22. Dezember ab 10:00 ansehen.

## Quellen

[www.21dezember2012.org](http://www.21dezember2012.org)

[de.wikipedia.org/wiki/Lamge\\_Zählung](http://de.wikipedia.org/wiki/Lamge_Zählung)

Voyager Astronomie Software für Mac