

# ISON C/2012 S1

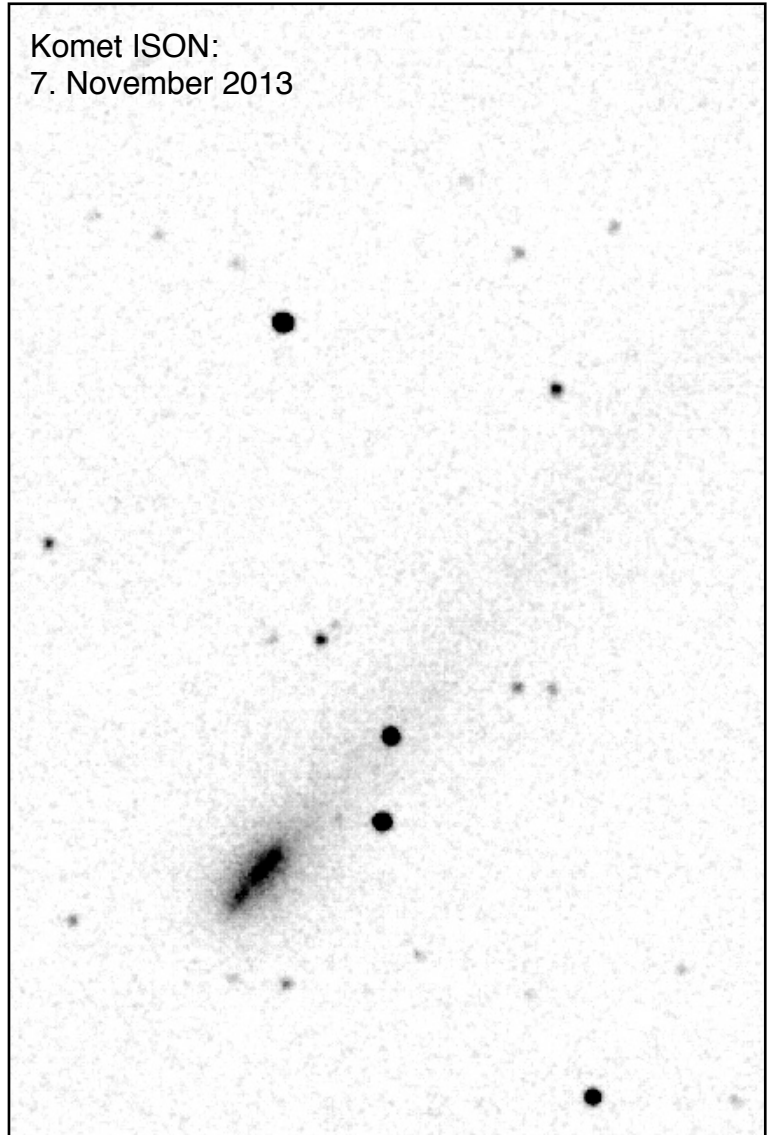
Der Komet ISON ist Geschichte. Am 28. November 2013, bei der grössten Annäherung an die Sonne, hat sich der grösste Teil des Kerns aufgelöst. Was noch übrig bleibt, ist noch nicht abschliessend geklärt. Auf jeden Fall hat sich dieser Komet nicht wie anfangs Jahr angekündigt zum Jahrhundert-Kometen entwickelt, der auch am Tageshimmel sichtbar sein sollte.

Es gibt aber noch Hoffnung auf ein Feuerwerk, und zwar um den 18. Januar 2014. Die Erde wird an diesem Tag die Anflug-Bahn des Kometen ISON kreuzen. Da zu diesem Zeitpunkt der Komet bereits einen Schweif hatte, könnten Überreste in die Erdatmosphäre eindringen und eine Meteoriten-Schauer bewirken.

Die beiden Diagramme zeigen die Situation am 1.11.2013 und 18.1.2014.

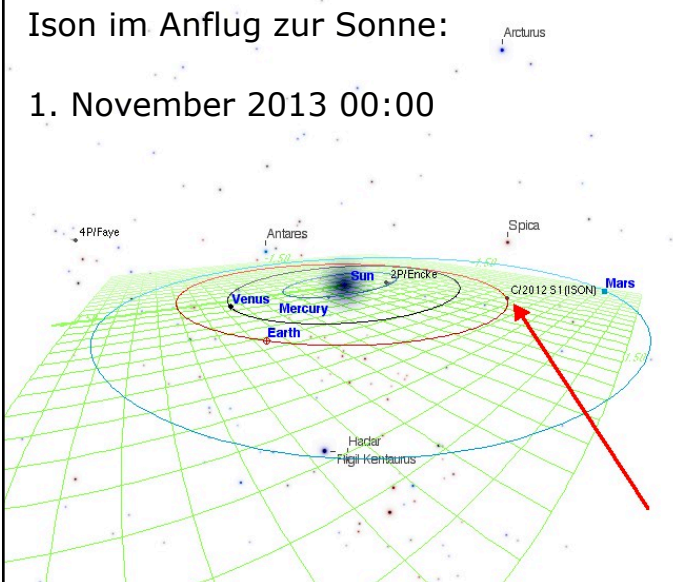
Robert

Komet ISON:  
7. November 2013



Ison im Anflug zur Sonne:

1. November 2013 00:00



Erde kreuzt Anflug-Bahn des Kometen ISON:

18. Januar 2014 00:00

