

# Nova Vul 2024 (V0615 Vul)

## 15. September 2024

**Astronomische Gesellschaft Oberwallis**  
**Robert Glaisen**

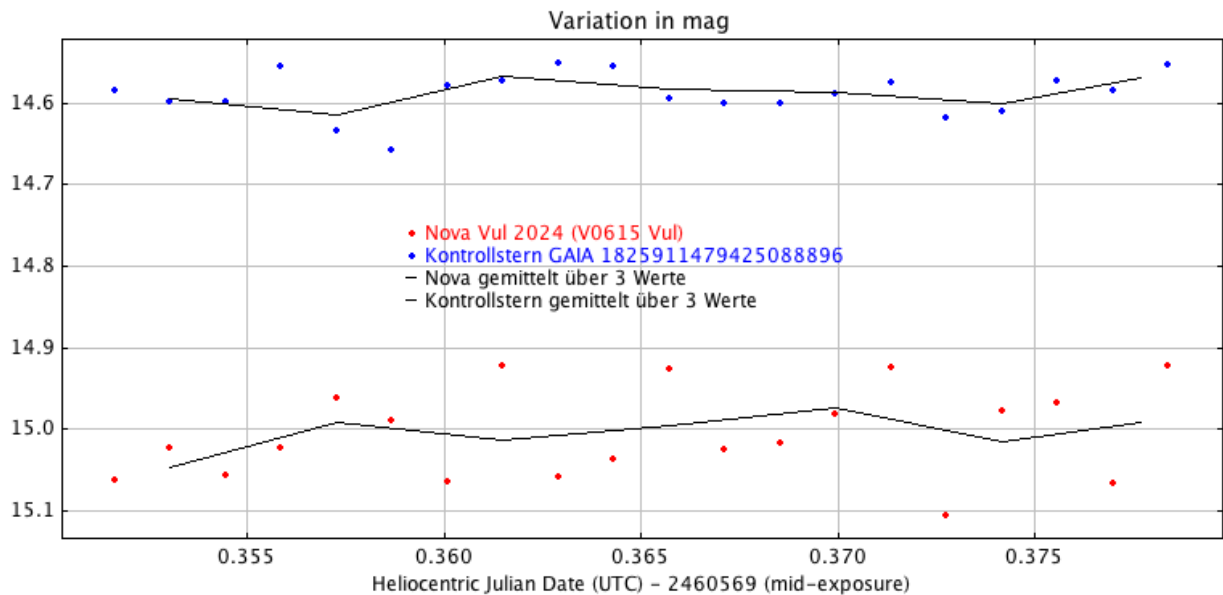


### Daten von AAVSO:

Nova Vul 2024	mag	Delta mag	Periode T	Periode h:m:s
Maximum	9.60		?	?
Minimum	20.8	11.20		

### Resultat:

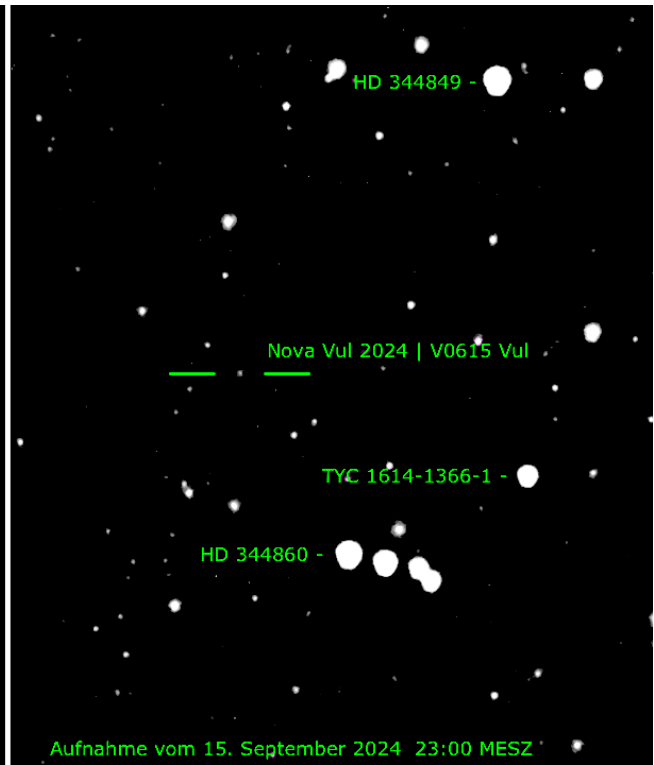
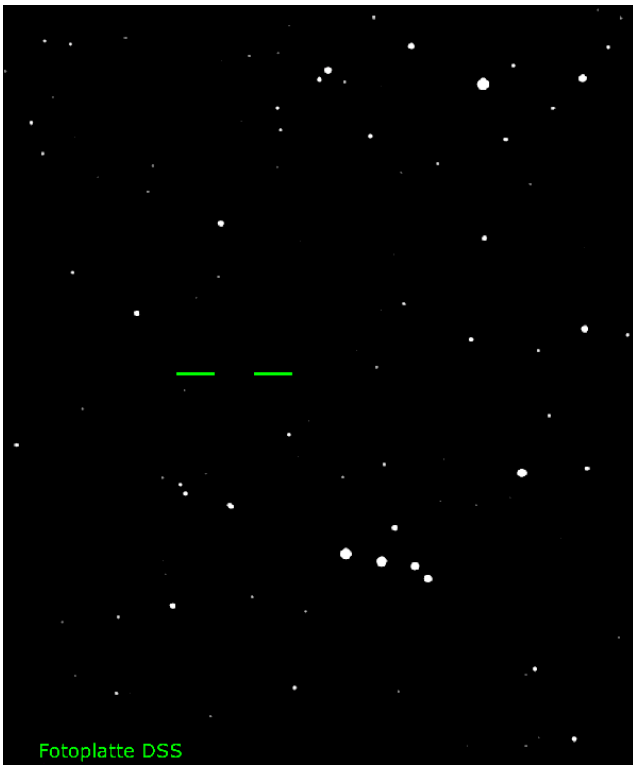
Nova Vul 2024 (V0615 Vul) | 15. September 2024 | 20:23 – 21:02 UTC



Folgende Referenz-Sterne aus SkySafari werden verwendet :

Stern	Stern	SkySafari mag	Bemerkung
1	Nova Vul 2024		V0615 Vul
2	G 1825891482055871744	14.81	
3	G 1825888561478108416	15.18	
4	G 1825892615927245824	13.66	
5	G 1825912578936771200	13.37	
6	G 1825911479425088896	14.12	Kontrollstern

Die Helligkeit der Nova gemittelt über 20 Werte beträgt 15.005 mag.



Diese Tabelle zeigt die Streuung der gemessenen Werte und deren Mess-Fehler (gemäss AstroImageJ).

N Vul 2024	mag	Fehler	G 1825911479425088896	mag	Fehler
Mittelwert	15.005	0.08492	Mittelwert	14.588	0.06127
Maximum	14.921	0.09186	Maximum	14.549	0.06467
Minimum	15.106	0.07868	Minimum	14.657	0.05785

### Equipment:

Balkon Sternwarte Brig	Software
Altair HC183Mono	Nebulosity: Aufnahmen
Williams 540/80 mm	AstroImageJ: Auswerten, Grafik
Belichtung 120 Sek bei Gain 1	Aladin: Stern-Identifikation
20 Aufnahmen	Pages: Bericht

### Bemerkungen:

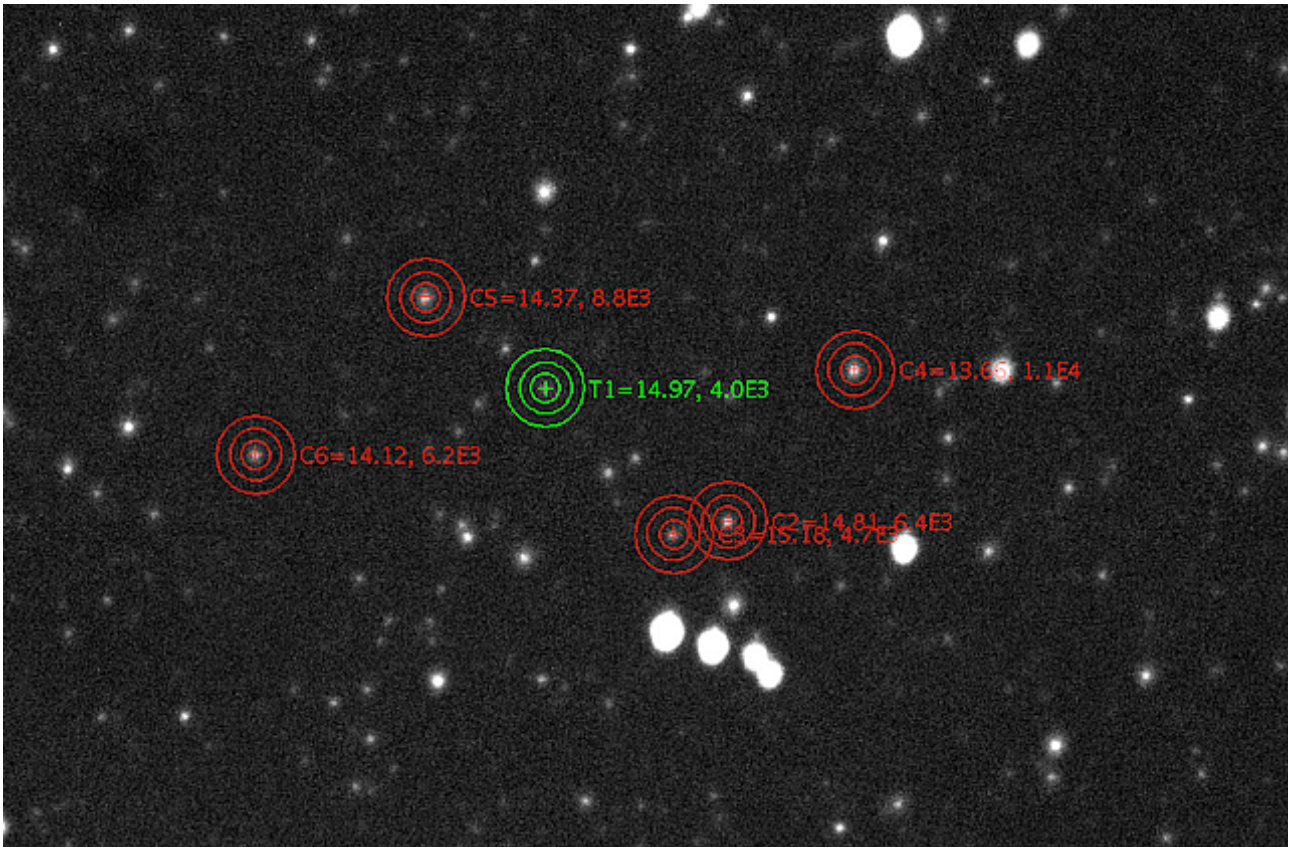
Die Nova Vul 2024 befindet sich im Füschen: RA 19:43:07.5 +21:00:21.4.

Entdeckt wurde die Nova am 29. Juli 2024 durch das «New Milky Way (NMW)» Programm bei einer Helligkeit von 11.2 mag. Das Maximum von 9.688 mag wurde am 30. Juli 2024 gemessen. Seither nimmt die Helligkeit wieder ab.

Am 5. August 2024 hatte die Nova eine Helligkeit von 10.724 mag, am 19. August 2024 von 12.09 mag und hat bis heute auf 15.005 mag abgenommen.

Messungen bei AAVSO.org zeigen für heute eine Helligkeit von 15.24 mag.

## Referenzsterne:



## Übersichtskarte:

