

Veränderlicher Stern V2855 Ori Typ HADS(B) 20. Februar 2025

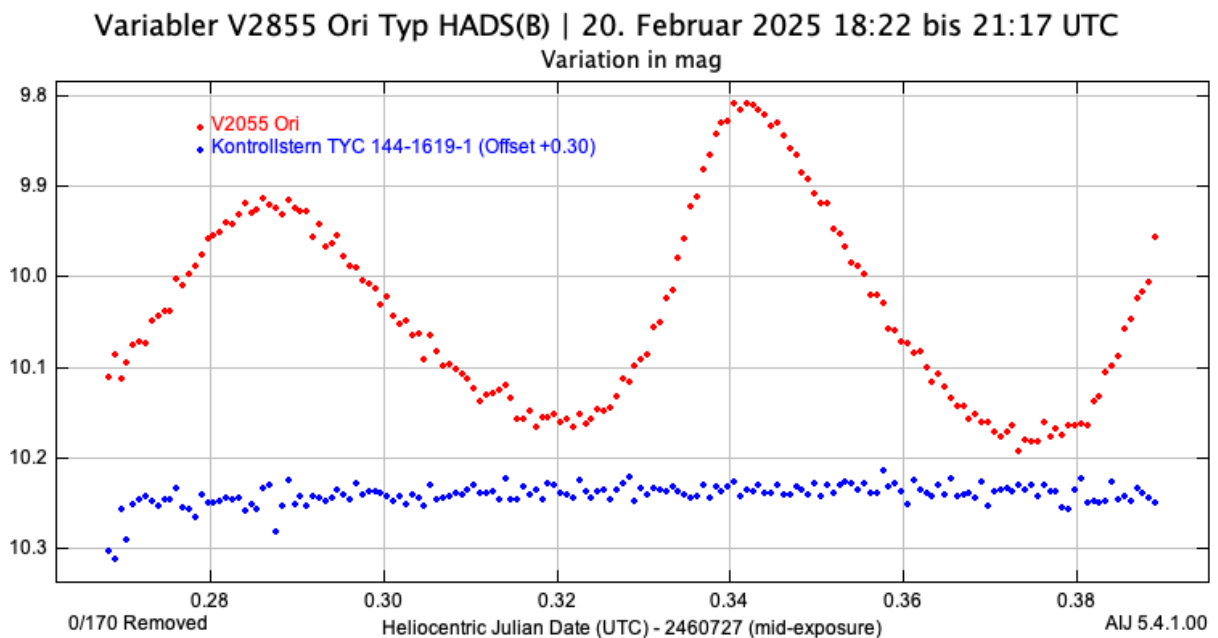
Astronomische Gesellschaft Oberwallis
Robert Glaisen



Daten von AAVSO:

V2855 Ori	mag	Delta mag	Periode T	Periode h:m:s
Maximum	9.93		0.0580806	1:23:38
Minimum	10.36	0.43		

Resultat:



Folgende Referenz-Sterne aus der Gaia-Datenbank werden verwendet :

Stern	Stern Name	Gaia mag	Bemerkung
1	V2855 Ori	G 10.123693	TYC 144-3031-1
2	TYC 144-2970-1	G 10.575636	
3	TYC 143-408-1	G 10.809205	
4	TYC 144-2511-1	G 10.773400	
5	TYC 144-1619-1	G 10.082385	Kontrollstern
6	TYC 144-1747-1	G 11.168324	

Minima (am 20. Februar 2025):

$2460727.319040 \pm 0.000227 = 19:39:25$ HJD(UTC) bei 10.158528 ± 0.002350 mag

$2460727.374150 \pm 0.000221 = 20:58:47$ HJD(UTC) bei 10.178925 ± 0.002159 mag

Maxima:

$2460727.287156 \pm 0.000109 = 18:53:30$ HJD(UTC) bei 9.922357 ± 0.002080 mag

$2460727.342629 \pm 0.000098 = 20:13:23$ HJD(UTC) bei 9.812474 ± 0.002429 mag

Diese Tabelle zeigt die Streuung der gemessenen Werte und deren Mess-Fehler (gemäss AstroImageJ).

V2855 Ori	mag	Fehler	TYC 144-1619-1	mag	Fehler
Mittelwert	10.039	0.00312	Mittelwert	9.942	0.00300
Maximum	9.812	0.00569	Maximum	9.914	0.00542
Minimum	10.179	0.00245	Minimum	10.012	0.00250

Equipment:

Balkon Sternwarte Brig	Software
Altair HC183 Mono	Nebulosity: Aufnahmen
Williams 540 / 81mm	AstroImageJ: Auswerten, Grafik
Belichtung 60 Sek bei Gain 4	Fityk: Bestimmen des Minimums/Maximums
170 Aufnahmen	Aladin: Stern-Identifikation
	Pages: Bericht

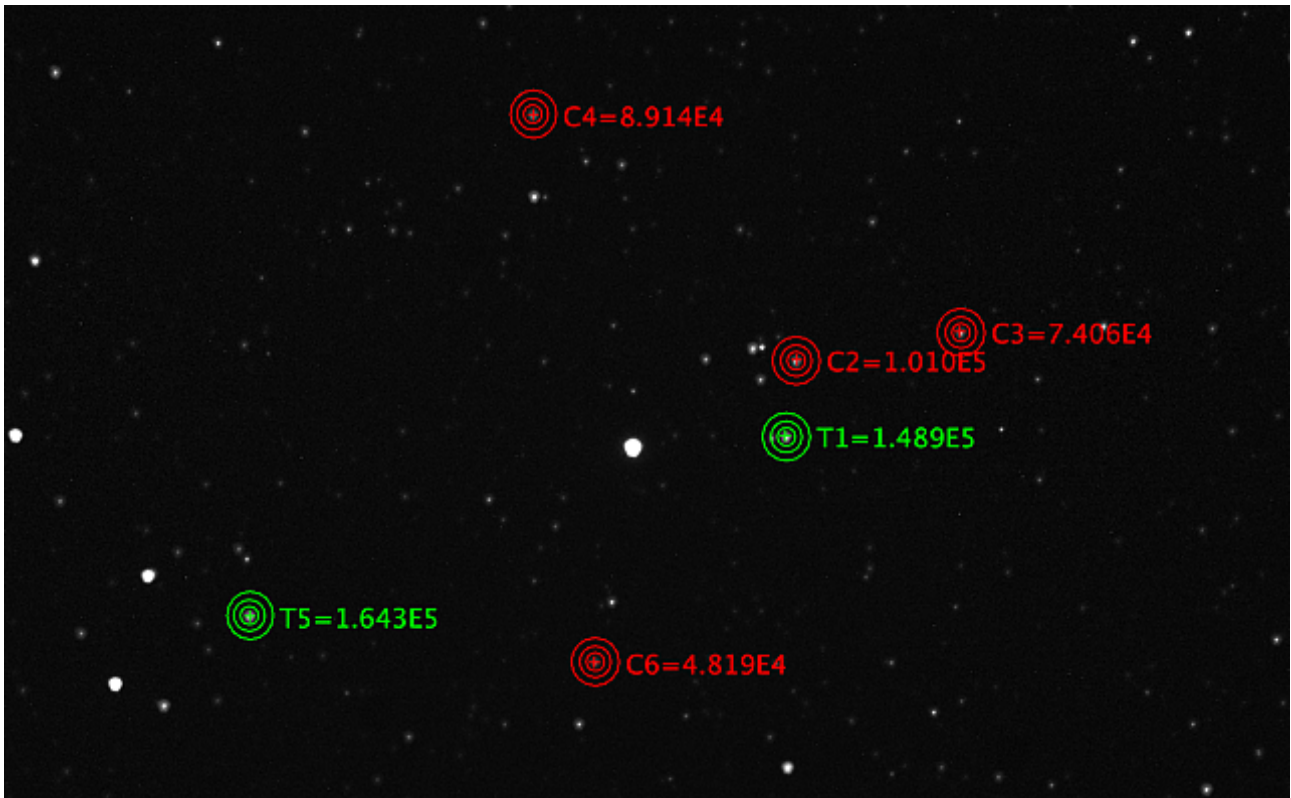
Bemerkungen:

Diesen variablen Stern habe ich bereits einmal am 5. März 2023 aufgenommen.
 Link: [2023-03-05 Variabler V2855 Ori.pdf](#)

Die unregelmässige Lichtkurve zeigt, dass V2855 Ori auch Oberwellen hat. Dies führt dazu, dass je nach Phasenlage der Zeitpunkt und die Helligkeit des Maximums variiert. Deutlich zu sehen ist das am 20. Februar 2025: das erste Maximum ist 4m41s (9.922 mag), das zweite nur 54s später (9.812 mag) als voraus berechnet.

V2855 Ori	Datum	gemessen UTC	berechnet UTC	Delta mm:ss	Periode Nr.
Referenz AAVSO	06.04.2007	00:35:52			0
Maximum RG	05.03.2023	20:18:40	20:23:25	04:46	100'082
Maximum RG	20.02.2025	18:53:30	18:48:49	04:41	112'443
Maximum RG	20.02.2025	20:13:23	20:12:29	00:54	112'444

Referenzsterne:



Übersichtskarte:

